

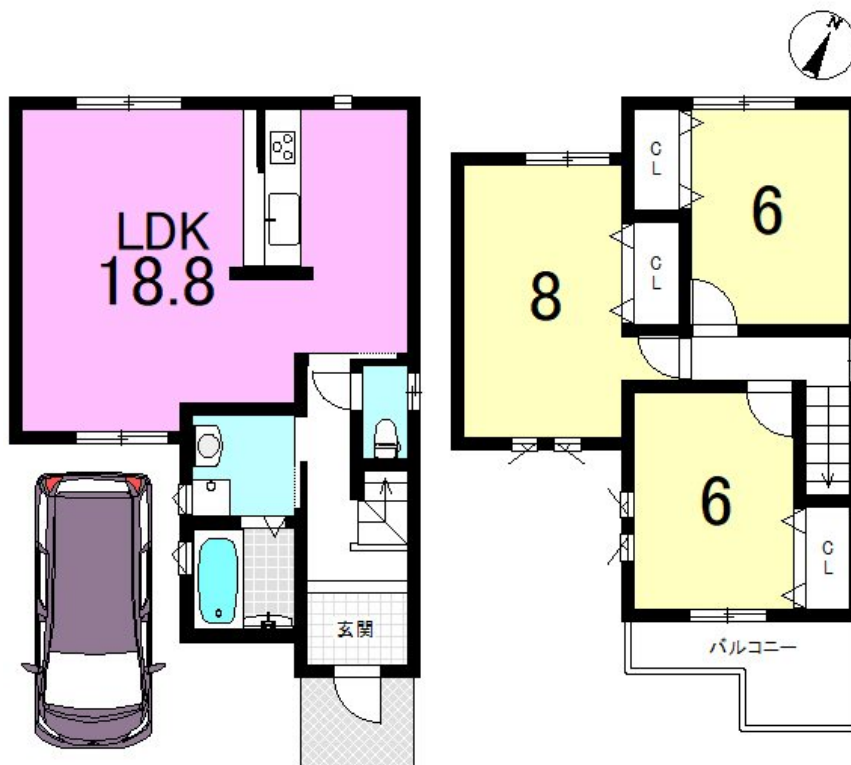
FOR SALE

価格	間取りタイプ
2,980万円	3LDK



【外観】

【間取り図】



物件種目	戸建		
物件所在地	京都府京都市山科区川田土仏		
交通	京都地下鉄東西線 東野(京都)駅 徒歩28分 バス停:清水焼団地 バス停徒歩3分		
土地面積	97.79㎡ (約29.58坪)	他に私道面積	
建物面積	87.21㎡ (約26.38坪)	地目	宅地
構造規模	木造2階建		
築年月	2026年3月	都市計画	市街化区域
用途地域	準工業地域		
建ぺい率	60%	容積率	200%
土地権利	所有権		
法令上の制限	宅地造成及び特定盛土等規制法		
現況	新築	引渡日	即時
接道状況	北東4.8m私道 間口7.15m		
建築確認番号	R07認研京0113号	開発許可番号	
設備	トイレ:温水洗浄便座 / 都市ガス / 公共下水 / 水道:公営		
周辺施設	京都市立百々小学校 336m / 京都市立山科中学校 1534m / COREMO(コアモ) 川田店 172m / ファミリーマート 京都清水焼団地店 261m		
その他費用			
備考			

現況と異なる場合には現況を優先します。 間取りの「S」はサービスルーム(納戸)です。
価格は物件の代金総額を表示しており、消費税が課税される場合は税込と表記の上、税込価格で表示しております。

取引条件の有効期限:2026年8月2日

No.0000007351

お問合せ先

京都府知事(2)第13786号
(公社)全日本不動産保証協会(公社)不動産保証協会(公社)近畿公正取引協議会

京都不動産販売株式会社

TEL:0120-58-6155 FAX:075-748-6085

京都府京都市山科区東野門口町13-1山科ハイツ1階

E-Mail: oohashi@kyotofudousan.net

取引態様: 媒介(仲介)

