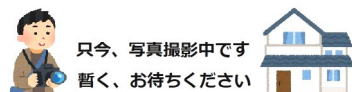


# FOR SALE

価格	間取りタイプ
2,480万円	3LDK



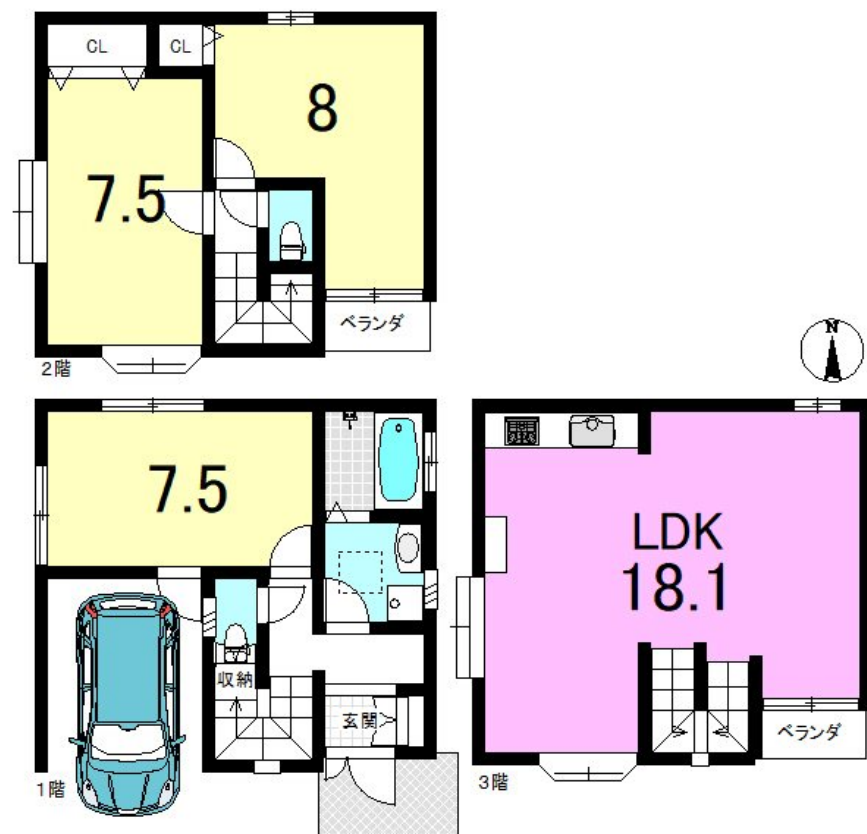
【外観】



お気軽にお問合せ下さいませ



【間取り図】



司法書士売主指定有

現況と異なる場合には現況を優先します。 間取りの「S」はサービスルーム（納戸）です。  
価格は物件の代金総額を表示しており、消費税が課税される場合は税込と表記の上、 税込価格で表示しております。

お問合せ先



京都府知事（2）第13786号  
（公社）全日本不動産保証協会（公社）不動産保証協会（公社）近畿公正取引協議会

京都不動産販売株式会社

TEL:0120-58-6155 FAX:075-748-6085

京都府京都市山科区東野門口町13-1山科ハイツ1階

物件種目	戸建		
物件所在地	京都府京都市山科区柳辻中在家町		
交通	京都地下鉄東西線 柳辻駅 徒歩8分		
土地面積	54.38㎡ (約16.44坪)	他に私道面積	
建物面積	98.28㎡ (約29.72坪)	地目	宅地
構造規模	木造3階建		
築年月	1996年1月	都市計画	市街化区域
用途地域	第一種中高層住居専用地域		
建ぺい率	60%	容積率	200%
土地権利	所有権		
法令上の制限	宅地造成及び特定盛土等規制法		
現況	空き	引渡日	即時
接道状況	南7.2m公道 間口6.0m		
建築確認番号		開発許可番号	
設備	浴室乾燥 / トイレ:温水洗浄便座 / TVインターホン / 都市ガス / 公共下水 / 水道:公営		
周辺施設	京都市立大宅小学校 404m / 京都市立大宅中学校 1011m / マツヤスーパー大塚店 405m / セブンイレブン山科柳辻東浦町店 615m		
その他費用			
備考			

取引条件の有効期限:2026年7月5日

No.0000007270

E-Mail: oohashi@kyotofudousan.net

取引態様: 媒介(仲介)

