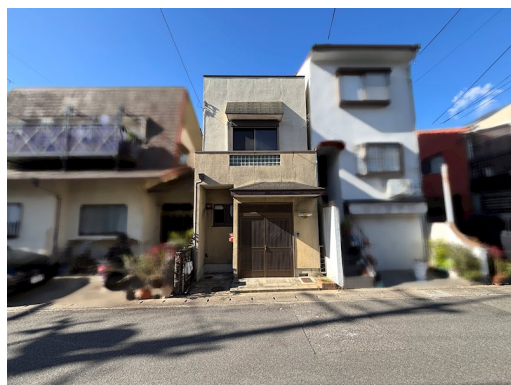


FOR SALE

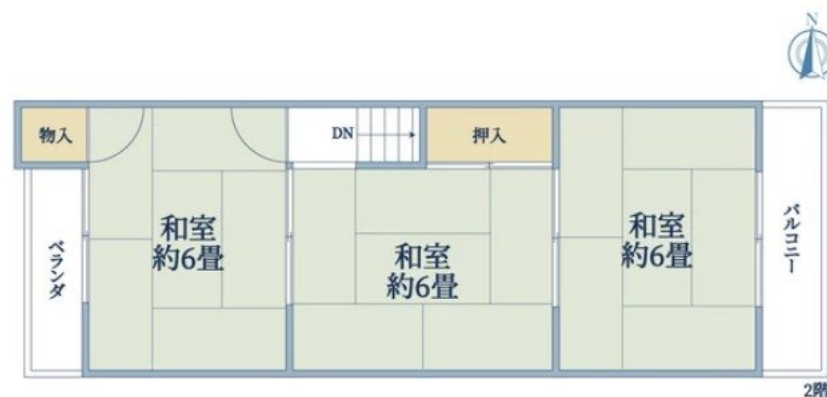
価格	間取りタイプ
1,080万円	6K



【外観】



【間取り図】



現況賃料:60000円/月 現賃貸契約の引継ぎが条件です

物件種目	戸建		
物件所在地	京都府京都市山科区音羽稲芝		
交通	京都地下鉄東西線 東野(京都)駅 徒歩12分 東海道・山陽本線 山科駅 徒歩20分 京阪京津線 四宮駅 徒歩13分		
土地面積	49.7㎡ (約15.03坪)	他に私道面積	
建物面積	56.29㎡ (約17.02坪)	地目	宅地
構造規模	木造2階建		
築年月	1975年11月	都市計画	市街化区域
用途地域	第一種中高層住居専用地域		
建ぺい率	60%	容積率	200%
土地権利	所有権		
法令上の制限	宅地造成及び特定盛土等規制法		
現況	賃貸中	引渡日	相談
接道状況	東6.0m公道		
建築確認番号		開発許可番号	
設備	都市ガス / 公共下水 / 水道:公営		
周辺施設	京都市立音羽川小学校 444m / 京都市立音羽中学校 515m / フレスコ山科店 799m / 山科音羽前田町店 344m		
その他費用			
備考			

取引条件の有効期限:2026年7月28日

No.0000007251

現況と異なる場合には現況を優先します。 間取りの「S」はサービスルーム(納戸)です。
価格は物件の代金総額を表示しており、消費税が課税される場合は税込と表記の上、税込価格で表示しております。

お問合せ先



京都府知事(2)第13786号
(公社)全日本不動産保証協会(公社)不動産保証協会(公社)近畿公正取引協議会

京都不動産販売株式会社

TEL:0120-58-6155 FAX:075-748-6085

京都府京都市山科区東野門口町13-1山科ハイツ1階

E-Mail: oohashi@kyotofudousan.net

取引態様: 媒介(仲介)

