

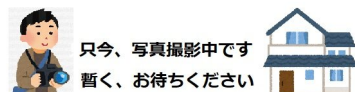
FOR SALE

価格	間取りタイプ
680万円	2LDK

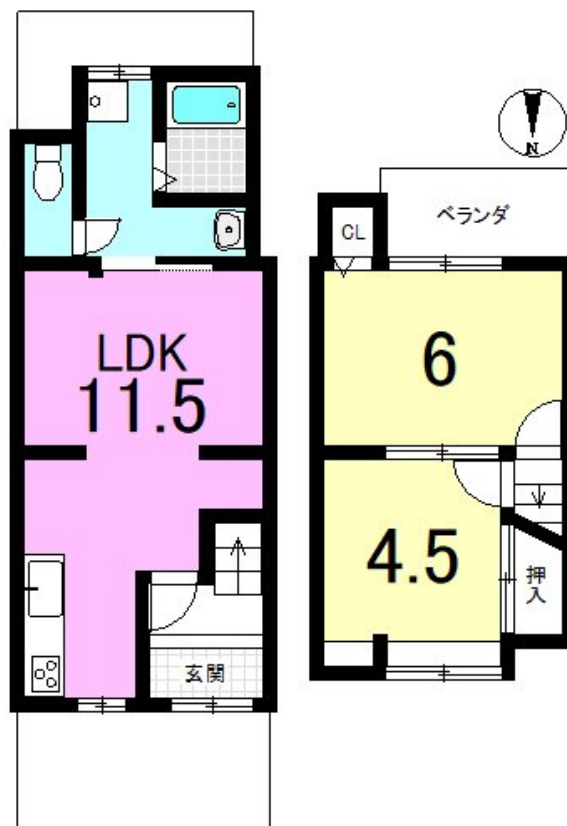


【外観】

【間取り図】



お気軽にお問合せ下さいませ



増築未登記部分約8.26㎡有 私有負担約9㎡土地面積に含む

現況と異なる場合には現況を優先します。 間取りの「S」はサービスルーム（納戸）です。
価格は物件の代金総額を表示しており、消費税が課税される場合は税込と表記の上、税込価格で表示しております。

物件種目	テラスハウス		
建物名	北花山大林町		
物件所在地	京都府京都市山科区北花山大林町		
交通	京都地下鉄東西線 御陵駅 徒歩18分 京阪京津線 御陵駅 徒歩18分		
専有面積		バルコニー面積	
構造規模	木造2階建		
所在階		総戸数	
築年月	1966年1月	修繕積立金	-
管理形態		管理費	-
管理人の勤務形態			
駐車場	無		
土地権利	所有権 土地面積:53.36㎡(公簿)(16.14坪)		
現況	空き	引渡日	即時
建築確認番号		開発許可番号	
設備	室内洗濯機置場 / 都市ガス		
周辺施設	京都市立鏡山小学校 937m / 京都市立花山中学校 473m / フレスコ北花山店 273m / セブンイレブン 西野八幡田町店 381m		
その他費用			
備考			

取引条件の有効期限:2026年6月13日

No.0000007226

お問合せ先



京都府知事(2)第13786号
(公社)全日本不動産保証協会(公社)不動産保証協会(公社)近畿公正取引協議会

京都不動産販売株式会社

TEL:0120-58-6155 FAX:075-748-6085

京都府京都市山科区東野門口町13-1山科ハイツ1階

E-Mail: oohashi@kyotofudousan.net

取引態様: 媒介(仲介)

