

FOR SALE

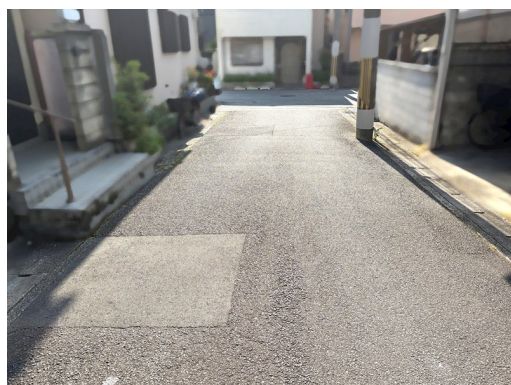
| | |
|---------|--------|
| 価格 | 間取りタイプ |
| 1,080万円 | 3SDK |



【外観】



【間取り図】



上水:公営水道/敷地内20mm

| | | | |
|--------|--|--------|-------|
| 物件種目 | 戸建 | | |
| 物件所在地 | 京都府京都市山科区音羽草田町 | | |
| 交通 | 京阪京津線 四宮駅 徒歩9分 東海道・山陽本線 山科駅 徒歩17分 京阪京津線 京阪山科駅 徒歩16分 | | |
| 土地面積 | 55.38㎡ (約16.75坪) | 他に私道面積 | |
| 建物面積 | 69.12㎡ (約20.90坪) | 地目 | 宅地 |
| 構造規模 | 木造2階建 | | |
| 築年月 | 1983年7月8日 | 都市計画 | 市街化区域 |
| 用途地域 | 第一種中高層住居専用地域 | | |
| 建ぺい率 | 60% | 容積率 | 200% |
| 土地権利 | 所有権 | | |
| 法令上の制限 | 宅地造成及び特定盛土等規制法 | | |
| 現況 | 空き | 引渡日 | 相談 |
| 接道状況 | 北5.0m私道 間口5.0m | | |
| 建築確認番号 | | 開発許可番号 | |
| 設備 | 都市ガス / 公共下水 / 水道:公営 | | |
| 周辺施設 | 京都市立音羽小学校 622m / 京都市立音羽中学校 960m / ルス四/宮店 1003m / ファミリーマート 京都東イター店 311m | | |
| その他費用 | | | |
| 備考 | | | |

取引条件の有効期限:2026年8月7日

No.0000007217

現況と異なる場合には現況を優先します。 間取りの「S」はサービスルーム(納戸)です。
価格は物件の代金総額を表示しており、消費税が課税される場合は税込と表記の上、税込価格で表示しております。

お問合せ先



京都府知事(2)第13786号
(公社)全日本不動産保証協会(公社)不動産保証協会(公社)近畿公正取引協議会

京都不動産販売株式会社

TEL:0120-58-6155 FAX:075-748-6085

京都府京都市山科区東野門口町13-1山科ハイツ1階

E-Mail: oohashi@kyotofudousan.net

取引態様: 媒介(仲介)

