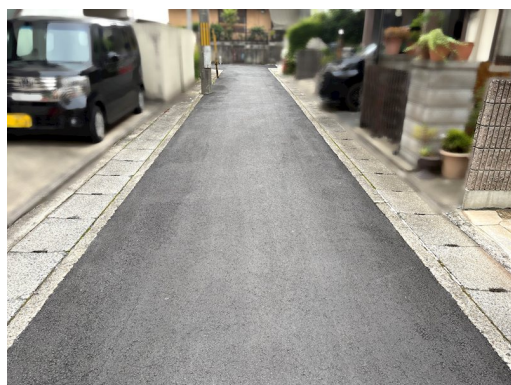


FOR SALE

価格	間取りタイプ
2,480万円	3LDK



【外観】



【間取り図】



私道負担約7.19㎡土地面積に含 仮測量面積:約52.4㎡/有効土地面積:約45.2㎡ (私道負担除く)

物件種目	戸建		
物件所在地	京都府京都市山科区榎辻西漬		
交通	京都地下鉄東西線 榎辻駅 徒歩5分		
土地面積	53.25㎡ (約16.1坪)	他に私道面積	
建物面積	73.7㎡ (約22.29坪)	地目	宅地
構造規模	木造3階建		
築年月	2008年10月	都市計画	市街化区域
用途地域	準工業地域		
建ぺい率	60%	容積率	200%
土地権利	所有権		
法令上の制限	宅地造成及び特定盛土等規制法		
現況	空き	引渡日	即時
接道状況	南東4.0m私道 間口3.6m		
建築確認番号		開発許可番号	
設備	IHクッキングヒーター / 風呂一坪以上 / トイレ:温水洗浄便座 / フローリング / 都市ガス / 公共下水 / 水道:公営		
周辺施設	京都市立勤修小学校 487m / 京都市立勤修中学校 503m / 阪急OASIS(阪急マツ) 山科店 242m / センゾー 京都山科榎辻店 196m		
その他費用			
備考			

取引条件の有効期限:2026年7月15日

No.0000007197

現況と異なる場合には現況を優先します。 間取りの「S」はサービスルーム(納戸)です。
 価格は物件の代金総額を表示しており、消費税が課税される場合は税込と表記の上、 税込価格で表示しております。

お問合せ先



京都府知事(2)第13786号
 (公社)全日本不動産保証協会(公社)不動産保証協会(公社)近畿公正取引協議会

京都不動産販売株式会社

TEL:0120-58-6155 FAX:075-748-6085

京都府京都市山科区東野門口町13-1山科ハイツ1階

E-Mail: oohashi@kyotofudousan.net

取引態様:媒介(仲介)

