

# FOR SALE

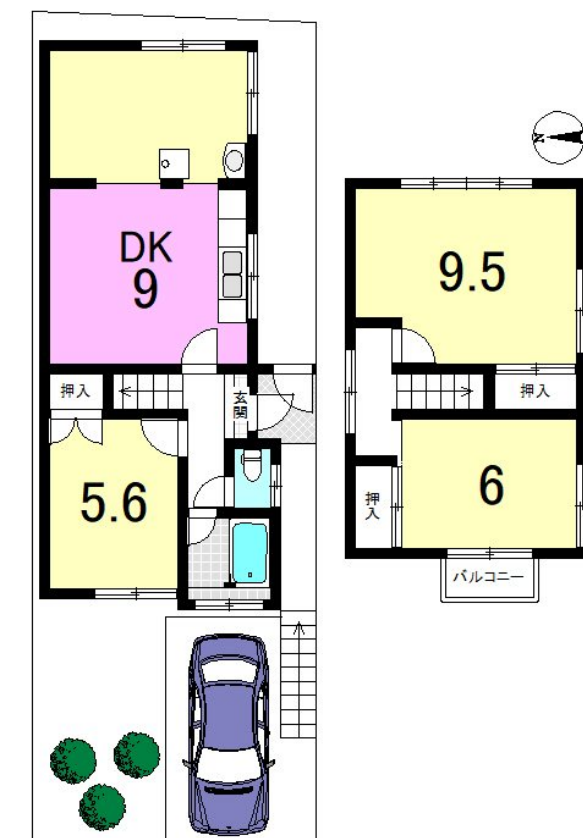
|         |        |
|---------|--------|
| 価格      | 間取りタイプ |
| 2,480万円 | 3DK    |



【外観】



【間取り図】



古家付土地契約 改装要す 私道面積約16.25㎡土地面積に含

|        |  |        |       |
|--------|--|--------|-------|
| 物件種目   | 戸建   |        |       |
| 物件所在地  | 京都府京都市山科区音羽山等地   |        |       |
| 交通     | 京阪京津線 四宮駅 徒歩10分<br>東海道・山陽本線 山科駅 徒歩20分<br>バス停:国道音羽 バス停徒歩3分                    |        |       |
| 土地面積   | 129.64㎡<br>(約39.21坪)   | 他に私道面積 |       |
| 建物面積   | 72.2㎡<br>(約21.84坪)   | 地目     | 宅地    |
| 構造規模   | 木造2階建  |        |       |
| 築年月    | 1971年6月  | 都市計画   | 市街化区域 |
| 用途地域   | 第一種中高層住居専用地域   |        |       |
| 建ぺい率   | 60%  | 容積率    | 200%  |
| 土地権利   | 所有権  |        |       |
| 法令上の制限 | 宅地造成等規制法   |        |       |
| 現況     | 空き   | 引渡日    | 相談    |
| 接道状況   | 西5.0m私道 間口6.7m   |        |       |
| 建築確認番号 |  | 開発許可番号 |       |
| 設備     | 都市ガス / 公共下水 / 水道:公営  |        |       |
| 周辺施設   | 京都市立音羽小学校 456m / 京都市立音羽中学校 803m / ハッピーテラダ山科大塚店 1064m / ファミリーマート 京都東イオン店 180m |        |       |
| その他費用  |  |        |       |
| 備考     |  |        |       |

取引条件の有効期限:2026年5月18日

No.0000007184

現況と異なる場合には現況を優先します。 間取りの「S」はサービスルーム(納戸)です。  
価格は物件の代金総額を表示しており、消費税が課税される場合は税込と表記の上、税込価格で表示しております。

お問合せ先



京都府知事(2)第13786号  
(公社)全日本不動産保証協会(公社)不動産保証協会(公社)近畿公正取引協議会

京都不動産販売株式会社

TEL:0120-58-6155 FAX:075-748-6085

京都府京都市山科区東野門口町13-1山科ハイツ1階

E-Mail: oohashi@kyotofudousan.net

取引態様: 媒介(仲介)

