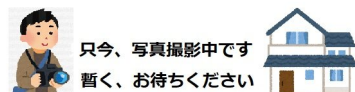


FOR SALE

価格	間取りタイプ
2,980万円	3SLDK



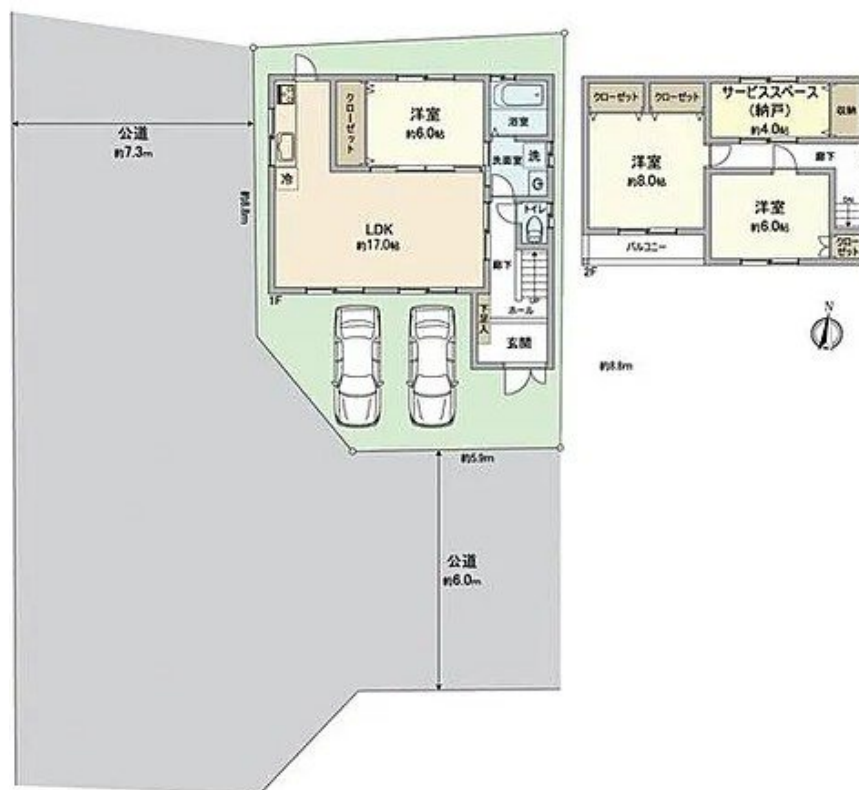
【外観】



お気軽にお問合せ下さいませ



【間取り図】



物件種目	戸建		
物件所在地	京都府京都市山科区川田菱尾田		
交通	東海道・山陽本線 山科駅 バス19分 バス停:花山稲荷 バス停徒歩2分		
土地面積	103.28㎡ (約31.24坪)	他に私道面積	
建物面積	96.59㎡ (約29.21坪)	地目	宅地
構造規模	木造2階建		
築年月	2010年10月	都市計画	市街化区域
用途地域	第二種中高層住居専用地域		
建ぺい率	60%	容積率	200%
土地権利	所有権		
法令上の制限	宅地造成等規制法		
現況	居住中	引渡日	相談
接道状況	南6.0m公道 間口5.9m		西7.3m公道 間口8.8m
建築確認番号		開発許可番号	
設備	トイレ:温水洗浄便座 / 都市ガス / 公共下水 / 水道:公営		
周辺施設	京都市立百々小学校 202m / 京都市立山科中学校 1405m / COREMO(コアモ) 川田店 167m / セブンイレブン 京都山科百々町店 97m		
その他費用			
備考			

現況と異なる場合には現況を優先します。 間取りの「S」はサービスルーム（納戸）です。
 価格は物件の代金総額を表示しており、消費税が課税される場合は税込と表記の上、 税込価格で表示しております。

取引条件の有効期限:2026年5月17日

No.0000007175

お問合せ先



京都府知事(2)第13786号
 (公社)全日本不動産保証協会(公社)不動産保証協会(公社)近畿公正取引協議会

京都不動産販売株式会社

TEL:0120-58-6155 FAX:075-748-6085

京都府京都市山科区東野門口町13-1山科ハイツ1階

E-Mail: oohashi@kyotofudousan.net

取引態様:媒介(仲介)

