

FOR SALE

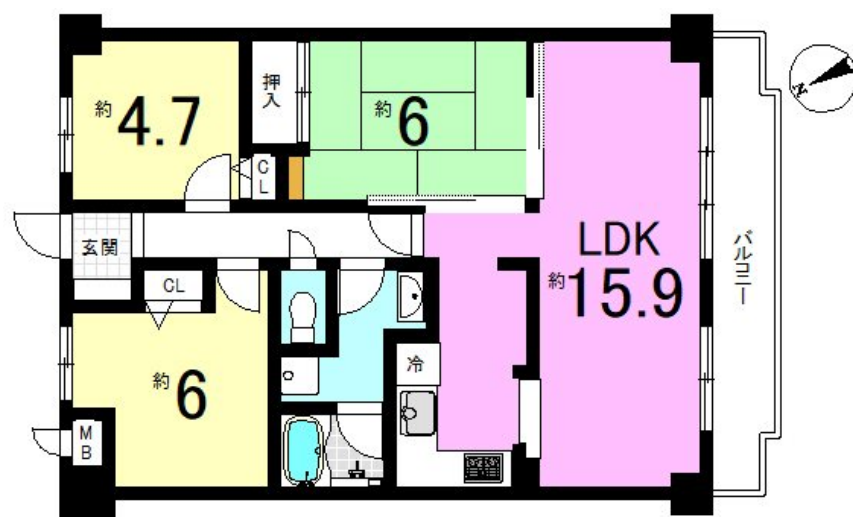
価格	間取りタイプ
1,080万円	2LDK



【外観】



【間取り図】



スギ薬局御陵店800m・ラクト山科ショッピングセンター990m 売主の契約不適合責任免責

物件種目	マンション		
建物名	ライオンズマンション山科御陵		
物件所在地	京都府京都市山科区御陵大谷町		
交通	東海道・山陽本線 山科駅 徒歩13分 京都地下鉄東西線 御陵駅 徒歩11分 京阪京津線 御陵駅 徒歩11分		
専有面積	69.35㎡ (壁芯) (約20.97坪)	バルコニー面積	10.5㎡
構造規模	鉄筋コンクリート造地下1階3階建		
所在階	3階	総戸数	60戸
築年月	1988年11月	修繕積立金	17,340円
管理形態	全部委託	管理費	15,600円
管理人の勤務形態	日勤		
駐車場			
土地権利	専有面積割合による所有権の共有		
現況	居住中	引渡日	相談
建築確認番号		開発許可番号	
設備	トイレ:温水洗浄便座 / 最上階 / ケーブルテレビ / B S / C S / 室内洗濯機置場 / 都市ガス / エレベーター		
周辺施設	京都市立陵ヶ岡小学校 756m / 京都市立花山中学校 1311m / 業務ｽｰﾊﾟｰ 御陵店 760m / セﾌﾞﾝ 京都市三条御陵店 352m		
その他費用			
備考			

取引条件の有効期限:2026年7月11日

No.0000007168

現況と異なる場合には現況を優先します。 間取りの「S」はサービスルーム(納戸)です。
価格は物件の代金総額を表示しており、消費税が課税される場合は税込と表記の上、税込価格で表示しております。

お問合せ先



京都府知事(2)第13786号
(公社)全日本不動産保証協会(公社)不動産保証協会(公社)近畿公正取引協議会

京都不動産販売株式会社

TEL:0120-58-6155 FAX:075-748-6085

京都府京都市山科区東野門口町13-1山科ハイツ1階

E-Mail: oohashi@kyotofudousan.net

取引態様: 媒介(仲介)

