

FOR SALE

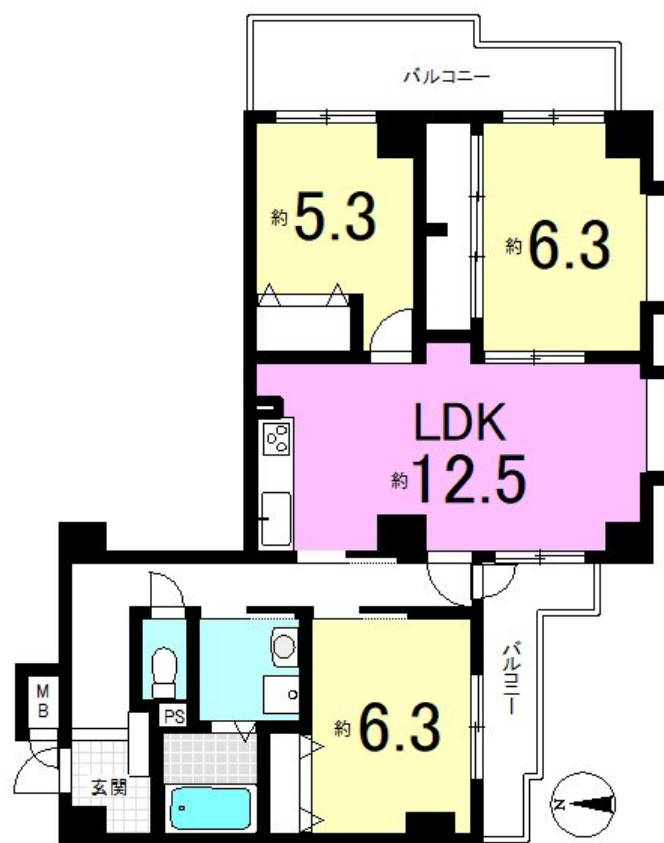
価格	間取りタイプ
2,599万円	3LDK



【外観】



【間取り図】



駐車場/12,000円/月・バイク置場/1,000円/月・駐輪場/200円/年 協力金/1,000円/月（外部オーナー等）

物件種目	マンション		
建物名	グラン・ドムール山科		
物件所在地	京都府京都市山科区大宅坂ノ辻町		
交通	京都地下鉄東西線 柳辻駅 徒歩10分		
専有面積	77.06㎡（壁芯） （約23.31坪）	バルコニー面積	15㎡
構造規模	鉄筋コンクリート造7階建		
所在階	2階	総戸数	42戸
築年月	1988年10月	修繕積立金	11,750円
管理形態	全部委託	管理費	11,300円
管理人の勤務形態	日勤		
駐車場			
土地権利	専有面積割合による所有権の共有		
現況	空き	引渡日	相談
建築確認番号		開発許可番号	
設備	室内洗濯機置場 / オートロック / 都市ガス / エレベーター		
周辺施設	京都市立大宅小学校 614m / 京都市立大宅中学校 620m / マツヤスーパー大塚店 689m / セブンイレブン 山科大宅鳥井脇町店 329m		
その他費用			
備考			

取引条件の有効期限:2026年5月20日

No.0000007158

現況と異なる場合には現況を優先します。 間取りの「S」はサービスルーム（納戸）です。
価格は物件の代金総額を表示しており、消費税が課税される場合は税込と表記の上、税込価格で表示しております。

お問合せ先



京都府知事（2）第13786号
（公社）全日本不動産保証協会（公社）不動産保証協会（公社）近畿公正取引協議会

京都不動産販売株式会社

TEL:0120-58-6155 FAX:075-748-6085

京都府京都市山科区東野門口町13-1山科ハイツ1階

E-Mail: oohashi@kyotofudousan.net

取引態様: 媒介(仲介)

