

FOR SALE

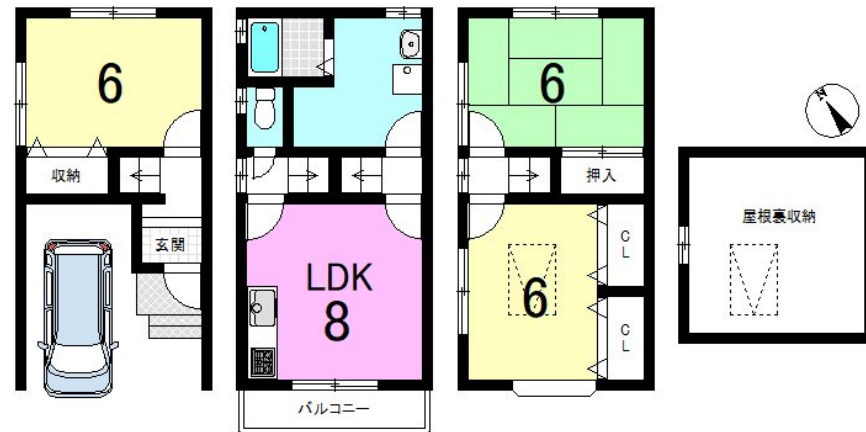
価格	間取りタイプ
500万円	3LDK



【外観】



【間取り図】



土砂災害特別警戒区域 売主の契約不適合責任免責 建ぺい率・容積率超過

物件種目	戸建		
物件所在地	京都府京都市山科区上花山桜谷		
交通	京都地下鉄東西線 東野(京都)駅 徒歩30分 バス停:上花山花ノ岡町 バス停徒歩6分		
土地面積	40.56㎡ (約12.26坪)	他に私道面積	
建物面積	79.47㎡ (約24.03坪)	地目	宅地
構造規模	木造3階建		
築年月	1996年4月	都市計画	市街化区域
用途地域	第一種中高層住居専用地域		
建ぺい率	60%	容積率	160%
土地権利	所有権		
法令上の制限	宅地造成等規制法		
現況	空き	引渡日	相談
接道状況	南西4.0m公道 間口4.1m		
建築確認番号		開発許可番号	
設備	屋根裏収納 / 都市ガス / 公共下水 / 水道:公営		
周辺施設	京都市立百々小学校 1141m / 京都市立山科中学校 2373m / COREMO(コレモ) 川田店 1031m / ファミリーマート 京都清水焼団地店 808m		
その他費用			
備考			

取引条件の有効期限:2026年5月19日

No.0000007155

お問合せ先



京都府知事(2)第13786号
(公社)全日本不動産保証協会(公社)不動産保証協会(公社)近畿公正取引協議会

京都不動産販売株式会社

TEL:0120-58-6155 FAX:075-748-6085

京都府京都市山科区東野門口町13-1山科ハイツ1階

E-Mail: oohashi@kyotofudousan.net

取引態様:媒介(仲介)

