

FOR SALE

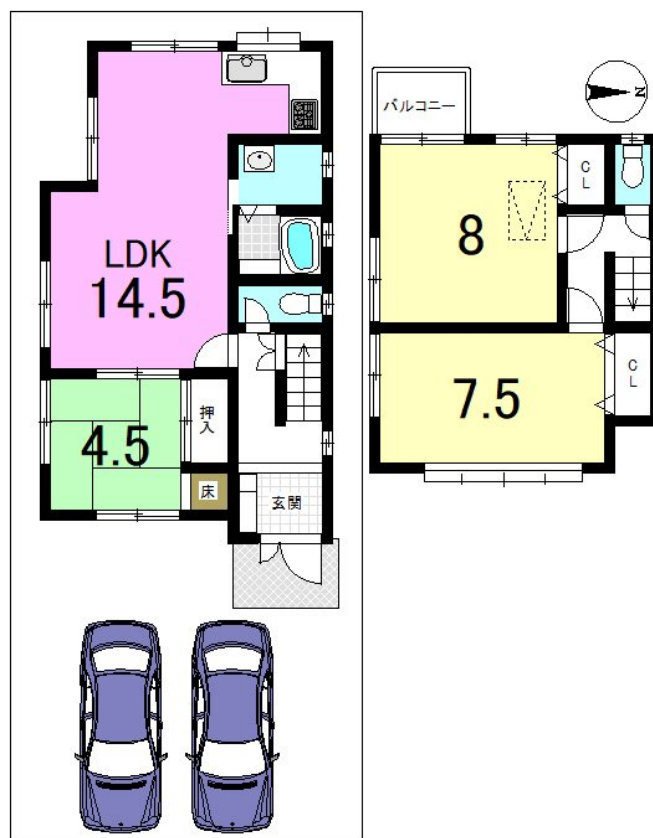
価格	間取りタイプ
2,180万円	4LDK



【外観】



【間取り図】



売主は契約不適合責任は免責 買い替え特約付(3ヶ月) 買い替えにより引き渡し猶予7日間あります

現況と異なる場合には現況を優先します。 間取りの「S」はサービスルーム(納戸)です。
 価格は物件の代金総額を表示しており、消費税が課税される場合は税込と表記の上、 税込価格で表示しております。

物件種目	戸建		
物件所在地	京都府京都市山科区西野山百々町		
交通	京都地下鉄東西線 柳辻駅 徒歩28分 バス停:射庭ノ上町 バス停徒歩5分		
土地面積	102.89㎡ (約31.12坪)	他に私道面積	
建物面積	81.97㎡ (約24.79坪)	地目	宅地
構造規模	木造2階建		
築年月	1995年6月	都市計画	市街化区域
用途地域	第一種低層住居専用地域		
建ぺい率	50%	容積率	80%
土地権利	所有権		
法令上の制限	宅地造成等規制法		
現況	居住中	引渡日	相談
接道状況	東6.0m私道 間口6.0m		
建築確認番号		開発許可番号	
設備	屋根裏収納 / 都市ガス / 公共下水 / 水道:公営		
周辺施設	京都市立百々小学校 275m / 京都市立山科中学校 1869m / マツヤスーパーピア店 963m / ロ-ソ 山科新大石道店 274m		
その他費用			
備考			

取引条件の有効期限:2026年5月17日

No.0000007060

お問合せ先



京都府知事(2)第13786号
 (公社)全日本不動産保証協会(公社)不動産保証協会(公社)近畿公正取引協議会

京都不動産販売株式会社

TEL:0120-58-6155 FAX:075-748-6085

京都府京都市山科区東野門口町13-1山科ハイツ1階

E-Mail: oohashi@kyotofudousan.net

取引態様:媒介(仲介)

