

# FOR SALE

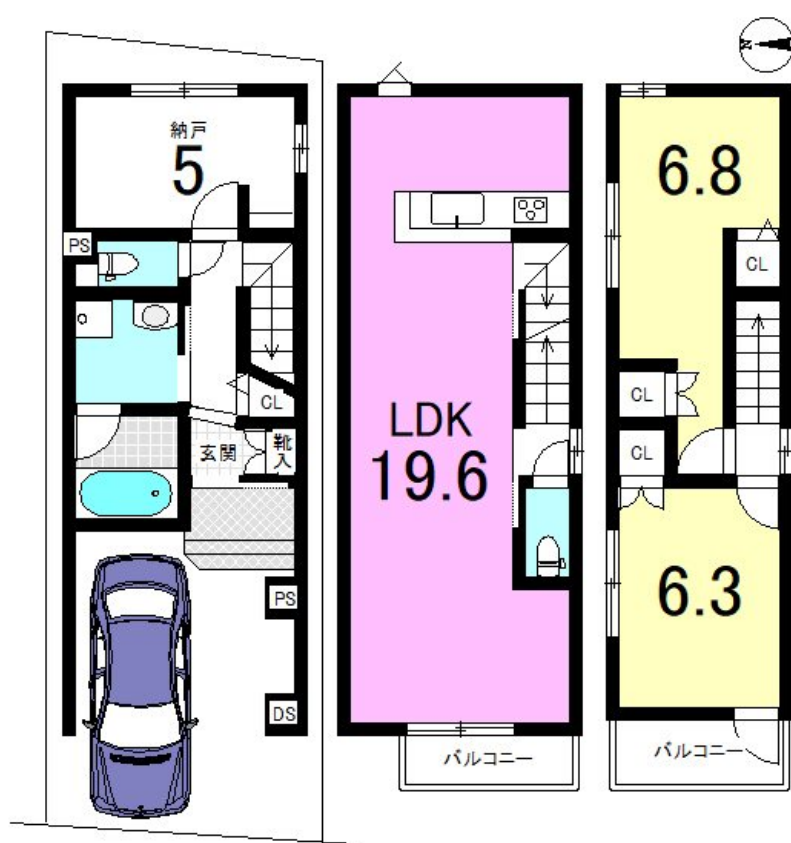
価格	間取りタイプ
1,100万円	2SLDK



【外観】



【間取り図】



外構費:120万円（税込）別途要    設計監理費用は物件価格に含    準防火地域内の準耐火建築物のため建ぺい率は70%を適用

現況と異なる場合には現況を優先します。    間取りの「S」はサービスルーム（納戸）です。  
価格は物件の代金総額を表示しており、消費税が課税される場合は税込と表記の上、税込価格で表示しております。

お問合せ先



京都府知事（2）第13786号  
（公社）全日本不動産保証協会（公社）不動産保証協会（公社）近畿公正取引協議会

京都不動産販売株式会社

TEL:0120-58-6155    FAX:075-748-6085

京都府京都市山科区東野門口町13-1山科ハイツ1階

物件種目	戸建		
物件所在地	京都府京都市山科区榎辻草海道町		
交通	京都地下鉄東西線 榎辻駅 徒歩5分		
土地面積	54.98㎡ (約16.63坪)	他に私道面積	
建物面積	103.3㎡ (約31.24坪)	地目	宅地
構造規模	木造3階建		
築年月	2026年6月30日	都市計画	市街化区域
用途地域	第二種中高層住居専用地域		
建ぺい率	60%	容積率	200%
土地権利	所有権		
法令上の制限	宅地造成等規制法		
現況	未完成	引渡日	相談
接道状況	西4.0m私道 間口4.41m		
建築確認番号	第R07確認建築PLN奈支0563号	開発許可番号	
設備	食器洗浄乾燥機 / 浴室乾燥 / トイレ:温水洗浄便座 / 複層ガラス / TVインターホン / 公共下水 / 水道:公営		
周辺施設	京都市立大宅小学校 700m / 京都市立大宅中学校 938m / イオン山科榎辻 403m / ファミリーマート山科区役所前店 499m		
その他費用			
備考			

取引条件の有効期限:2026年3月10日

No.0000007013

E-Mail:oohashi@kyotofudousan.net

取引態様:媒介(仲介)

