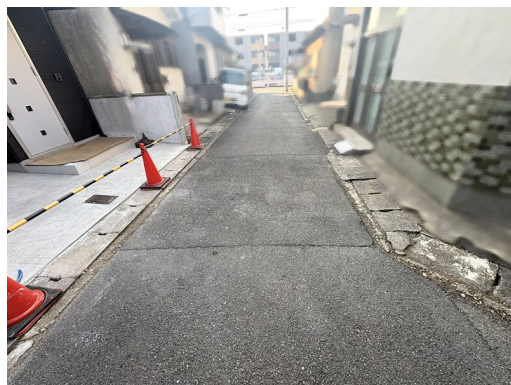


# FOR SALE

価格	間取りタイプ
2,880万円	4LDK

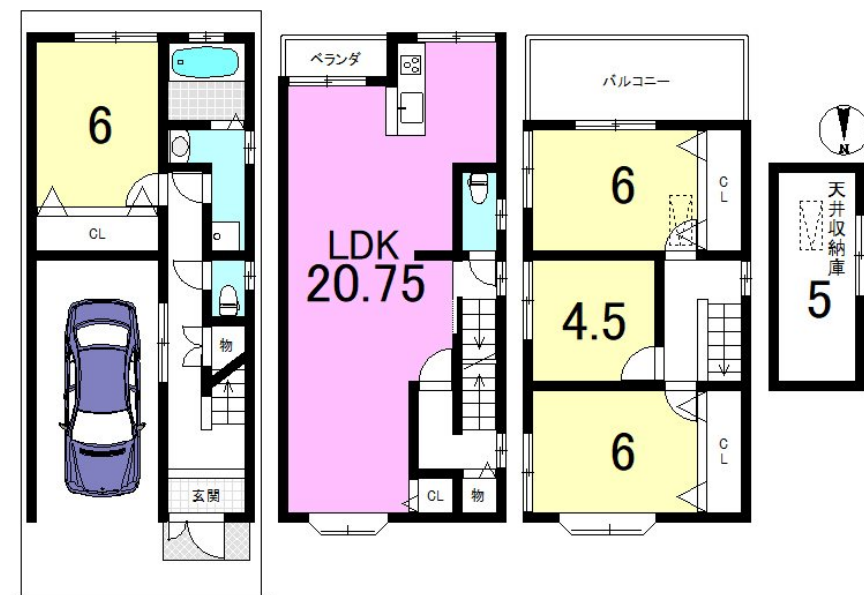


【外観】



京都銀行山科中央支店461m    なぎつじこども園133m

【間取り図】



物件種目	戸建		
物件所在地	京都府京都市山科区榎辻池尻町		
交通	京都地下鉄東西線 榎辻駅 徒歩6分		
土地面積	66.24㎡ (約20.03坪)	他に私道面積	
建物面積	102.06㎡ (約30.87坪)	地目	宅地
構造規模	木造3階建		
築年月	1993年12月	都市計画	市街化区域
用途地域	第一種住居地域		
建ぺい率	60%	容積率	200%
土地権利	所有権		
法令上の制限	宅地造成及び特定盛土等規制法		
現況	空き	引渡日	即時
接道状況	北5.0m 間口4.5m		
建築確認番号		開発許可番号	
設備	トイレ:温水洗浄便座 / 屋根裏収納 / 都市ガス / 公共下水 / 水道:公営		
周辺施設	京都市立勤修小学校 629m / 京都市立勤修中学校 1101m / 阪急OASIS(阪急オアシ) 山科店 255m / センリアン 山科東野舞台町店 279m		
その他費用			
備考			

取引条件の有効期限:2026年7月21日

No.0000006996

現況と異なる場合には現況を優先します。    間取りの「S」はサービスルーム(納戸)です。  
 価格は物件の代金総額を表示しており、消費税が課税される場合は税込と表記の上、 税込価格で表示しております。

お問合せ先

↑

京都府知事(2)第13786号  
 (公社)全日本不動産保証協会(公社)不動産保証協会(公社)近畿公正取引協議会

**京都不動産販売株式会社**

TEL:0120-58-6155    FAX:075-748-6085

京都府京都市山科区東野門口町13-1山科ハイツ1階

E-Mail: oohashi@kyotofudousan.net

取引態様: 媒介(仲介)

