

FOR SALE

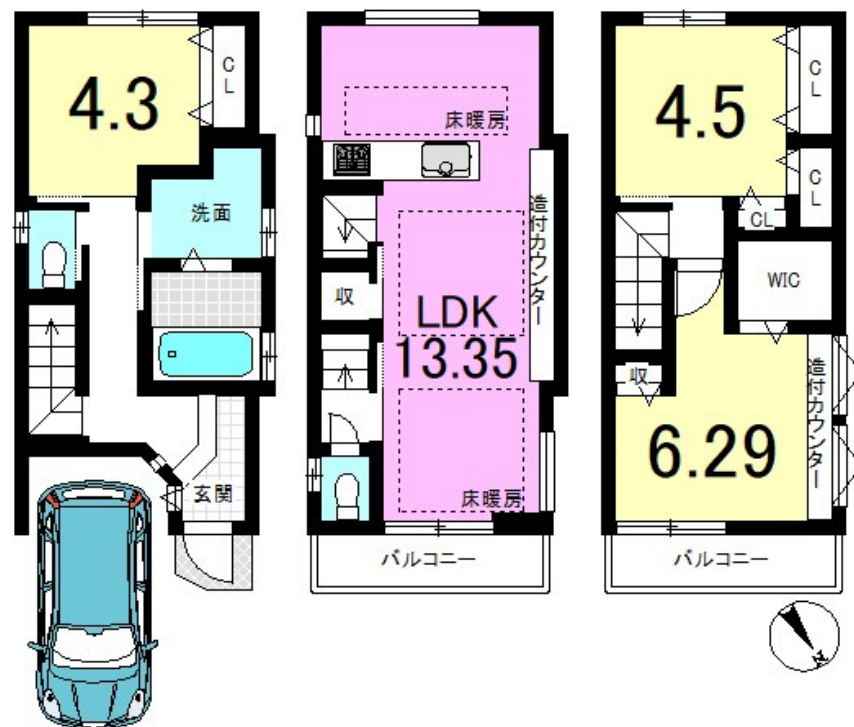
| | |
|---------|--------|
| 価格 | 間取りタイプ |
| 2,280万円 | 3LDK |



【外観】



【間取り図】



| | | | |
|--------|---|--------|-------|
| 物件種目 | 戸建 | | |
| 物件所在地 | 京都府京都市山科区西野山中臣町 | | |
| 交通 | 京都地下鉄東西線 柳辻駅 徒歩13分 バス停:栗栖野華ノ木町 バス停徒歩4分 | | |
| 土地面積 | 43.76㎡ (約13.23坪) | 他に私道面積 | |
| 建物面積 | 75.34㎡ (約22.79坪) | 地目 | 宅地 |
| 構造規模 | 木造3階建 | | |
| 築年月 | 2020年11月 | 都市計画 | 市街化区域 |
| 用途地域 | 第二種中高層住居専用地域 | | |
| 建ぺい率 | 60% | 容積率 | 200% |
| 土地権利 | 所有権 | | |
| 法令上の制限 | 宅地造成及び特定盛土等規制法 | | |
| 現況 | 空き | 引渡日 | 即時 |
| 接道状況 | 北東6.0m公道 間口4.2m | | |
| 建築確認番号 | | 開発許可番号 | |
| 設備 | 食器洗浄乾燥機 / 床暖房 / ウォークインクローゼット / 都市ガス / 公共下水 / 水道:公営 | | |
| 周辺施設 | 京都市立勤修小学校 490m / 京都市立勤修中学校 1061m / FRESCO(フレスコ) 勤修店 363m / セブンイレブン 勤修寺西栗栖野町店 340m | | |
| その他費用 | | | |
| 備考 | | | |

現況と異なる場合には現況を優先します。 間取りの「S」はサービスルーム(納戸)です。
 価格は物件の代金総額を表示しており、消費税が課税される場合は税込と表記の上、税込価格で表示しております。

取引条件の有効期限:2026年6月5日

No.0000006965

お問合せ先



京都府知事(2)第13786号
 (公社)全日本不動産保証協会(公社)不動産保証協会(公社)近畿公正取引協議会

京都不動産販売株式会社

TEL:0120-58-6155 FAX:075-748-6085

京都府京都市山科区東野門口町13-1山科ハイツ1階

E-Mail: oohashi@kyotofudousan.net

取引態様:媒介(仲介)

