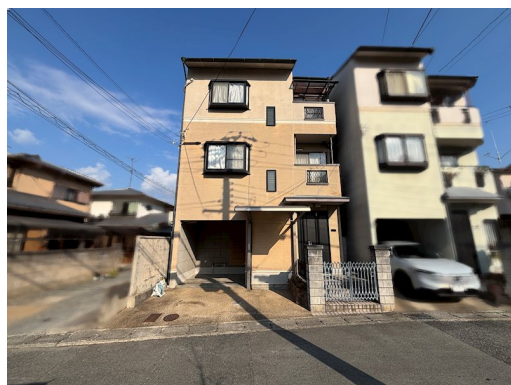


FOR SALE

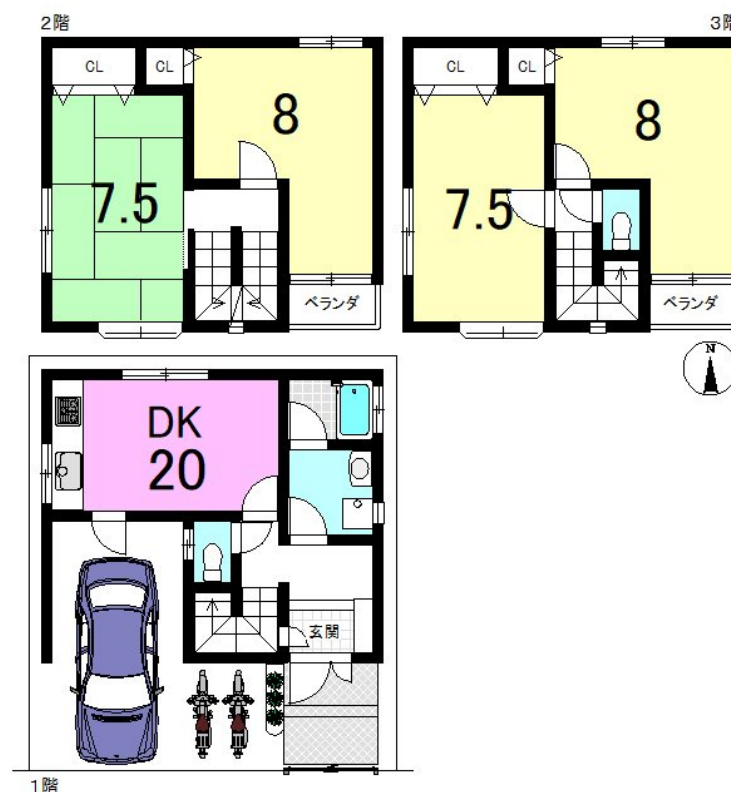
価格	間取りタイプ
1,300万円	4DK



【外観】



【間取り図】



売主の契約不適合責任免責 境界非明示で引渡します 経年による劣化、諸設備の性能低下等に関し、その責任を負いません

現況と異なる場合には現況を優先します。 間取りの「S」はサービスルーム（納戸）です。
価格は物件の代金総額を表示しており、消費税が課税される場合は税込と表記の上、 税込価格で表示しております。

お問合せ先



京都府知事（２）第13786号
（公社）全日本不動産保証協会（公社）不動産保証協会（公社）近畿公正取引協議会

京都不動産販売株式会社

TEL:0120-58-6155 FAX:075-748-6085

京都府京都市山科区東野門口町13-1山科ハイツ1階

物件種目	戸建		
物件所在地	京都府京都市山科区榎辻中在家町		
交通	京都地下鉄東西線 榎辻駅 徒歩6分		
土地面積	54.38㎡ (約16.44坪)	他に私道面積	
建物面積	98.28㎡ (約29.72坪)	地目	宅地
構造規模	木造3階建		
築年月	1996年1月	都市計画	市街化区域
用途地域	第一種中高層住居専用地域		
建ぺい率	60%	容積率	200%
土地権利	所有権		
法令上の制限	宅地造成等規制法		
現況	空き	引渡日	相談
接道状況	南5.0m公道 間口7.25m		
建築確認番号		開発許可番号	
設備	都市ガス / 公共下水 / 水道:公営		
周辺施設	京都市立大宅小学校 339m / 京都市立大宅中学校 1005m / イオンスタイル山科榎辻店 372m / セブンイレブン山科榎辻東浦町店 622m		
その他費用			
備考			

取引条件の有効期限:2026年3月2日

No.0000006955

E-Mail:oohashi@kyotofudousan.net

取引態様:媒介(仲介)

