

FOR SALE

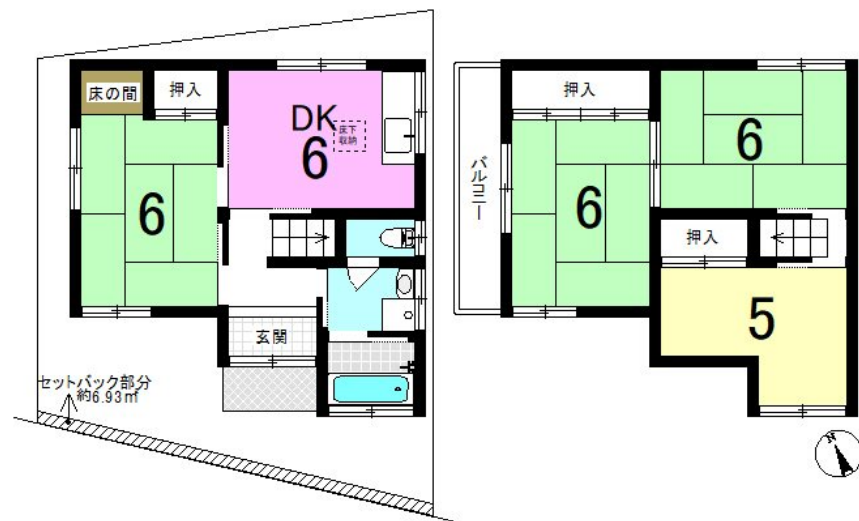
価格	間取りタイプ
690万円	4LDK



【外観】



【間取り図】



風致地区第3種地域 売主契約不適合責任免責 私道負担約6.93㎡土地面積に含 建ぺい率、容積率超過

物件種目	戸建		
物件所在地	京都府京都市山科区西野山桜ノ馬場町		
交通	京都地下鉄東西線 柳辻駅 徒歩29分 京都地下鉄東西線 柳辻駅 バス6分 バス停:射庭ノ上町 バス停徒歩6分		
土地面積	59.83㎡ (約18.09坪)	他に私道面積	
建物面積	66.42㎡ (約20.09坪)	地目	宅地
構造規模	木造2階建		
築年月	1985年2月	都市計画	市街化区域
用途地域	第一種低層住居専用地域		
建ぺい率	40%	容積率	60%
土地権利	所有権		
法令上の制限	宅地造成及び特定盛土等規制法		
現況	空き	引渡日	相談
接道状況	南2.2m私道 間口7.7m		
建築確認番号		開発許可番号	
設備	床下収納 / ガス:プロパン / 公共下水 / 水道:公営		
周辺施設	京都市立百々小学校 583m / 京都市立山科中学校 2055m / マツヤスーパーピア店 849m / ロ-ソ 山科新大石道店 513m		
その他費用			
備考			

取引条件の有効期限:2026年7月21日

No.0000006918

お問合せ先



京都府知事(2)第13786号
(公社)全日本不動産保証協会(公社)不動産保証協会(公社)近畿公正取引協議会

京都不動産販売株式会社

TEL:0120-58-6155 FAX:075-748-6085

京都府京都市山科区東野門口町13-1山科ハイツ1階

E-Mail: oohashi@kyotofudousan.net

取引態様:媒介(仲介)

