

FOR SALE

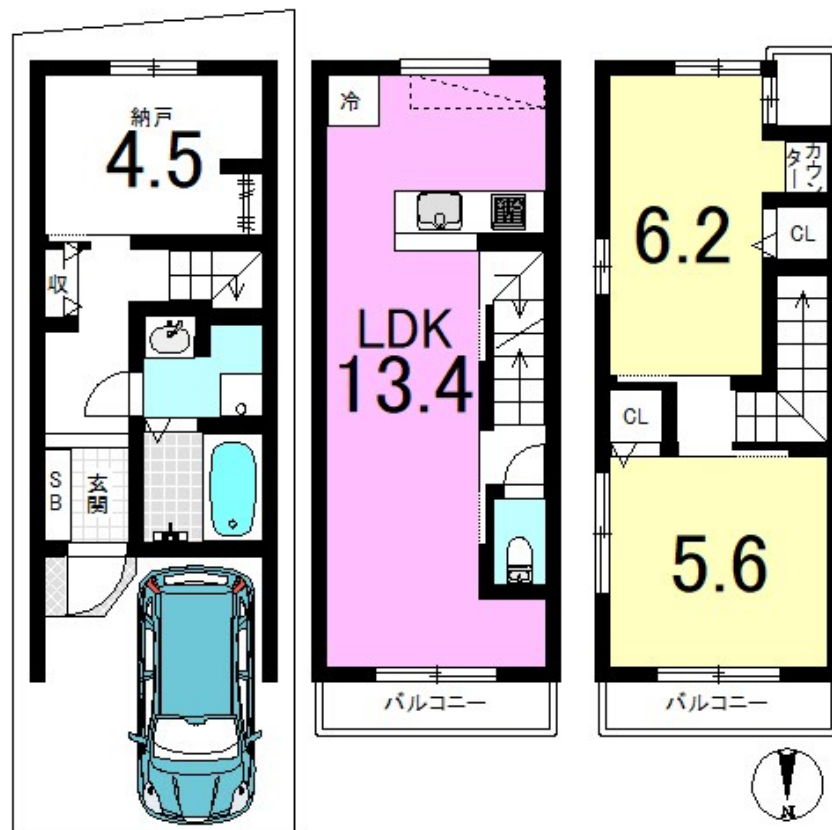
価格	間取りタイプ
2,698万円	2SLDK



【外観】



【間取り図】



建築確認申請費用：120万円/外構費：110万円/水道負担金：22万円別途要(すべて税込) 売主指定の司法書士 1階床面積に車庫5.18㎡含む

物件種目	戸建		
物件所在地	京都府京都市山科区音羽初田町		
交通	京都地下鉄東西線 山科駅 徒歩15分 京阪京津線 京阪山科駅 徒歩16分 東海道・山陽本線 山科駅 徒歩16分		
土地面積	39.61㎡ (約11.98坪)	他に私道面積	
建物面積	76.2㎡ (約23.05坪)	地目	宅地
構造規模	木造3階建		
築年月	2026年7月	都市計画	市街化区域
用途地域	第一種中高層住居専用地域		
建ぺい率	60%	容積率	200%
土地権利	所有権		
法令上の制限	宅地造成及び特定盛土等規制法		
現況	未完成	引渡日	相談
接道状況	北6.0m私道 間口3.8m		
建築確認番号	第R07確認建築IPEC00520号	開発許可番号	
設備	食器洗浄乾燥機 / 浴室乾燥 / トイレ:温水洗浄便座 / TVインターホン / 都市ガス / 公共下水 / 水道:公営		
周辺施設	京都市立音羽川小学校 494m / 京都市立音羽中学校 930m / 西友 山科店 626m / ファミリーマート 渋谷街道音羽店 289m		
その他費用			
備考			

取引条件の有効期限:2026年7月20日

No.0000006911

現況と異なる場合には現況を優先します。 間取りの「S」はサービスルーム(納戸)です。
価格は物件の代金総額を表示しており、消費税が課税される場合は税込と表記の上、税込価格で表示しております。

お問合せ先



京都府知事(2)第13786号
(公社)全日本不動産保証協会(公社)不動産保証協会(公社)近畿公正取引協議会

京都不動産販売株式会社

TEL:0120-58-6155 FAX:075-748-6085

京都府京都市山科区東野門口町13-1山科ハイツ1階

E-Mail: oohashi@kyotofudousan.net

取引態様:媒介(仲介)

