

FOR SALE

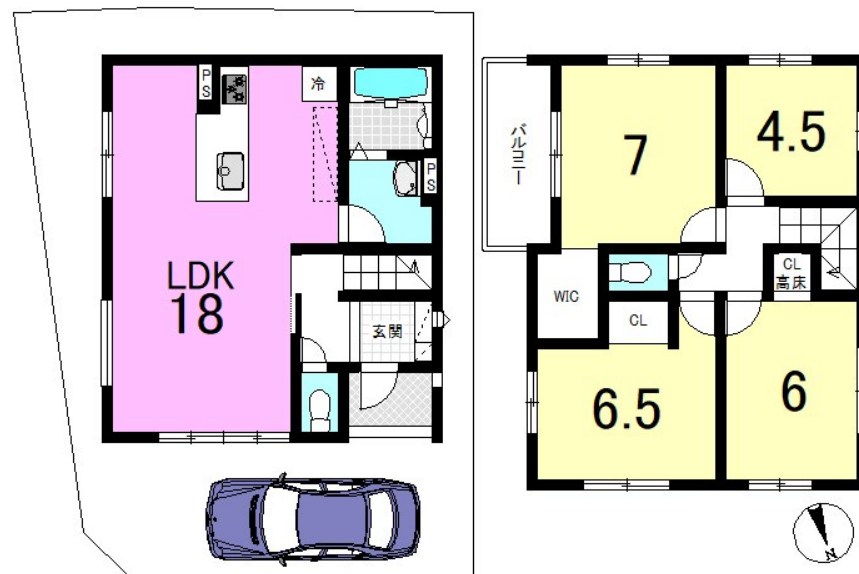
価格	間取りタイプ
3,198万円	3SLDK



【外観】



【間取り図】



越境物有 私有負担約19.34㎡有 面積は登記時に実測の結果、多少相違する場合有 TVアンテナ・網戸・照明・カーテンレール等はオプション 司法書士・土地家屋調査士は売主指定 フラット35S適合証明発行費用22万円(税込) 住宅省エネルギー性能証明書発行費用16500円(税込) ZEH水準省エネ住宅BELS申請の場合132000円(税込)要

物件種目	戸建		
物件所在地	京都府京都市山科区西野椈本町		
交通	京都地下鉄東西線 御陵駅 徒歩22分 京阪京津線 御陵駅 徒歩22分 バス停:上花山 バス停徒歩6分		
土地面積	116.58㎡ (約35.26坪)	他に私道面積	
建物面積	94.39㎡ (約28.55坪)	地目	宅地
構造規模	木造2階建		
築年月	2025年11月	都市計画	市街化区域
用途地域	第一種中高層住居専用地域		
建ぺい率	60%	容積率	200%
土地権利	所有権		
法令上の制限	宅地造成及び特定盛土等規制法		
現況	新築	引渡日	即時
接道状況	北5.0m	東5.0m	
建築確認番号		開発許可番号	
設備	食器洗浄乾燥機 / 浴室乾燥 / ウォークインクローゼット / 都市ガス / 公共下水 / 水道:公営		
周辺施設	京都市立鏡山小学校 1033m / 京都市立花山中学校 683m / フレスコ北花山店 482m / ローソン 国道西野店 419m		
その他費用			
備考			

取引条件の有効期限:2026年5月23日

No.0000006907

お問合せ先



京都府知事(2)第13786号
(公社)全日本不動産保証協会(公社)不動産保証協会(公社)近畿公正取引協議会

京都不動産販売株式会社

TEL:0120-58-6155 FAX:075-748-6085

京都府京都市山科区東野門口町13-1山科ハイツ1階

E-Mail: oohashi@kyotofudousan.net

取引態様: 媒介(仲介)

