

FOR SALE

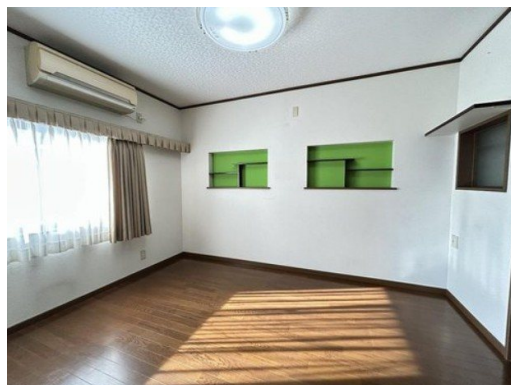
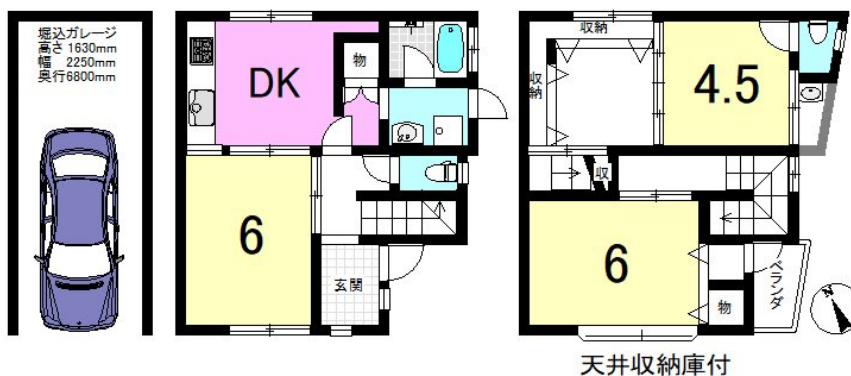
価格	間取りタイプ
1,580万円	3SLDK



【外観】



【間取り図】



令和7年度固定資産税・都市計画税：34,467円 売主契約不適合責任及び設備の修補義務免責 建ぺい率を超過 増築未登記部分有 掘込ガレージ（高さ1630mm×幅2250mm×奥行6800mm）

現況と異なる場合には現況を優先します。 間取りの「S」はサービスルーム（納戸）です。
価格は物件の代金総額を表示しており、消費税が課税される場合は税込と表記の上、税込価格で表示しております。

お問合せ先



京都府知事（2）第13786号
（公社）全日本不動産保証協会（公社）不動産保証協会（公社）近畿公正取引協議会

京都不動産販売株式会社

TEL:0120-58-6155 FAX:075-748-6085

京都府京都市山科区東野門口町13-1山科ハイツ1階

物件種目	戸建		
物件所在地	京都府京都市山科区川田御出町		
交通	京都地下鉄東西線 東野（京都）駅 徒歩30分 京都地下鉄東西線 柳辻駅 バス12分 バス停:清水焼団地 バス停徒歩4分		
土地面積	44.03㎡ (約13.31坪)	他に私道面積	
建物面積	82.21㎡ (約24.86坪)	地目	宅地
構造規模	木造地下1階2階建		
築年月	1990年10月	都市計画	市街化区域
用途地域	準工業地域		
建ぺい率	60%	容積率	200%
土地権利	所有権		
法令上の制限	宅地造成及び特定盛土等規制法		
現況	空き	引渡日	相談
接道状況	南西6.0m公道 間口5.7m		
建築確認番号		開発許可番号	
設備	浴室乾燥 / ガス:プロパン / 公共下水 / 水道:公営		
周辺施設	京都市立百々小学校 456m / 京都市立山科中学校 1923m / COREMO(コアモ) 川田店 549m / ファミリーマート 京都清水焼団地店 275m		
その他費用			
備考			

取引条件の有効期限:2026年7月15日

No.0000006900

E-Mail: oohashi@kyotofudousan.net

取引態様: 媒介(仲介)

