

FOR SALE

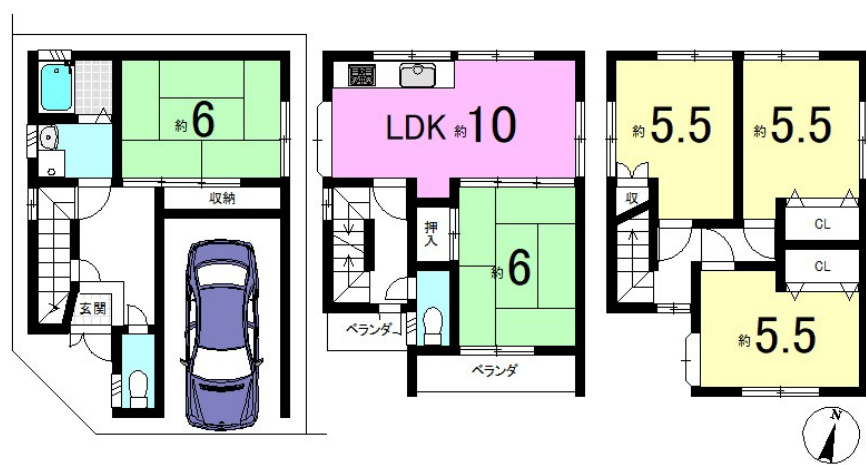
価格	間取りタイプ
1,449万円	5LDK



【外観】



【間取り図】



駐車場：幅約2.55m × 奥行約4m 経年劣化による設備の動作・躯体部分等保証外

現況と異なる場合には現況を優先します。 間取りの「S」はサービスルーム（納戸）です。
価格は物件の代金総額を表示しており、消費税が課税される場合は税込と表記の上、 税込価格で表示しております。

お問合せ先



京都府知事（2）第13786号
（公社）全日本不動産保証協会（公社）不動産保証協会（公社）近畿公正取引協議会

京都不動産販売株式会社

TEL:0120-58-6155 FAX:075-748-6085

京都府京都市山科区東野門口町13-1山科ハイツ1階

物件種目	戸建		
物件所在地	京都府京都市山科区勸修寺西栗栖野町		
交通	京都地下鉄東西線 柳辻駅 徒歩12分		
土地面積	50.0㎡ (約15.12坪)	他に私道面積	
建物面積	103.68㎡ (約31.36坪)	地目	宅地
構造規模	木造3階建		
築年月	1996年9月	都市計画	市街化区域
用途地域	第二種中高層住居専用地域		
建ぺい率	60%	容積率	200%
土地権利	所有権		
法令上の制限	宅地造成等規制法		
現況	空き	引渡日	相談
接道状況	南西6.0m公道 南東4.8m私道		
建築確認番号		開発許可番号	
設備	フローリング / 都市ガス / 公共下水 / 水道:公営		
周辺施設	京都市立勸修小学校 353m / 京都市立勸修中学校 898m / FRESCO(フレスコ) 勸修店 203m / セブンイレブン 勸修寺西栗栖野町店 176m		
その他費用			
備考			

取引条件の有効期限:2026年3月4日

No.0000006869

E-Mail:oohashi@kyotofudousan.net

取引態様:媒介(仲介)

