

# FOR SALE

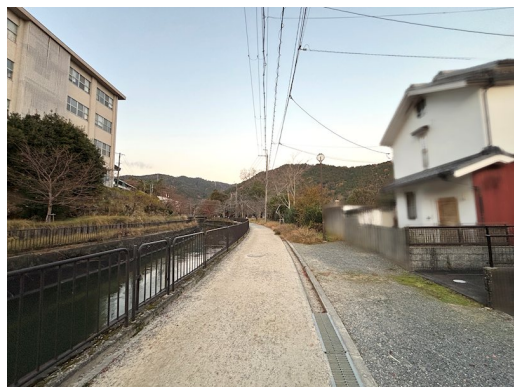
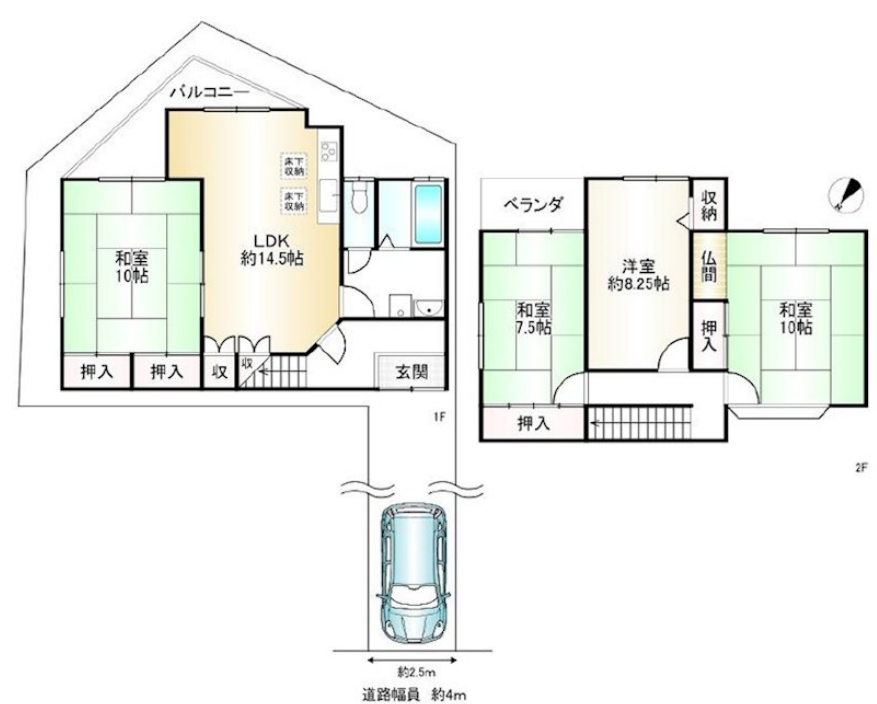
価格	間取りタイプ
3,480万円	4LDK



【外観】



【間取り図】



駐車台数は車種による/幅2.3m×奥行5.9m 売主の契約不適合責任免責 前面道路非道路

現況と異なる場合には現況を優先します。 間取りの「S」はサービスルーム（納戸）です。  
価格は物件の代金総額を表示しており、消費税が課税される場合は税込と表記の上、 税込価格で表示しております。

お問合せ先



京都府知事（2）第13786号  
（公社）全日本不動産保証協会（公社）不動産保証協会（公社）近畿公正取引協議会

京都不動産販売株式会社

TEL:0120-58-6155 FAX:075-748-6085

京都府京都市山科区東野門口町13-1山科ハイツ1階

物件種目	戸建		
物件所在地	京都府京都市山科区御陵平林町		
交通	京都地下鉄東西線 山科駅 徒歩9分 東海道・山陽本線 山科駅 徒歩9分 京阪京津線 京阪山科駅 徒歩9分		
土地面積	146.26㎡ (約44.24坪)	他に私道面積	
建物面積	109.62㎡ (約33.16坪)	地目	宅地
構造規模	木造2階建		
築年月	1997年1月	都市計画	市街化区域
用途地域	第一種低層住居専用地域		
建ぺい率	40%	容積率	80%
土地権利	所有権		
法令上の制限	宅地造成等規制法		
現況	空き	引渡日	相談
接道状況	北西4.0m私道 間口2.5m		
建築確認番号		開発許可番号	
設備	浴室乾燥 / トイレ:温水洗浄便座 / 床下収納 / 都市ガス / 公共下水 / 水道:公営		
周辺施設	京都市立安朱小学校 346m / 京都市立安祥寺中学校 1329m / RACTO (ラクト山科) 874m / セブンスホルツインJR山科駅前店 698m		
その他費用			
備考			

取引条件の有効期限:2026年3月6日

No.0000006838

E-Mail:oohashi@kyotofudousan.net

取引態様:媒介(仲介)

