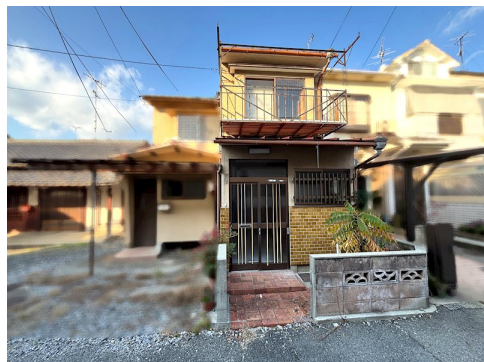


# FOR SALE

価格	坪単価
1,480万円	約56.9万円



## 【外観】



私道負担約3.42㎡別途有 セットバック約2.24㎡要  
2階建/床面積1階44.69㎡・2階29.81㎡

## 【区画図】



※建築条件無

売土地  
実測面積  
85.97㎡  
(約26坪)  
現況:古家有

約14.7m

セットバック部分  
約2.24m

私道負担部分  
約3.42m

道路幅員 約3.24m

現況と異なる場合には現況を優先します。  
該当物件が建築条件付き宅地だった場合、土地売買契約締結後3カ月以内に売主と住宅の建築請負契約を締結していただくことを条件として販売いたします。  
この期間内に住宅を建築しないことが確定したとき、または住宅の建築請負契約が成立しなかった場合は、土地売買契約は無効となり、  
受領した金額は全額無利息でお返しします。

物件種目	土地		
最適用地	住宅用地		
物件所在地	京都府京都市山科区大宅辻脇町		
交通	京都地下鉄東西線 柳辻駅 徒歩9分 京都地下鉄東西線 小野(京都)駅 徒歩17分		
土地面積	85.97㎡ (約26.0坪)	他に私道面積	
地勢		地目	宅地
都市計画	市街化区域		
用途地域	第一種中高層住居専用地域		
建ぺい率	60%	容積率	160%
土地権利	所有権		
法令上の制限	宅地造成及び特定盛土等規制法		
現況	古屋あり	引渡日	相談
接道状況	南3.24m私道 間口5.9m		
建築確認番号		開発許可番号	
設備	ガス:プロパン / 水道:公営 / 公共下水		
周辺施設	京都市立大宅小学校 759m / 京都市立大宅中学校 412m / イオンタウン山科柳辻 645m / セブンイレブン 山科大宅鳥井脇町店 154m		
その他費用			
備考			

取引条件の有効期限:2026年5月24日

No.0000006814

お問合せ先



京都府知事(2)第13786号  
(公社)全日本不動産保証協会(公社)不動産保証協会(公社)近畿公正取引協議会

京都不動産販売株式会社

TEL:0120-58-6155 FAX:075-748-6085

京都府京都市山科区東野門口町13-1山科ハイツ1階

E-Mail: oohashi@kyotofudousan.net

取引態様:媒介(仲介)

