

# FOR SALE

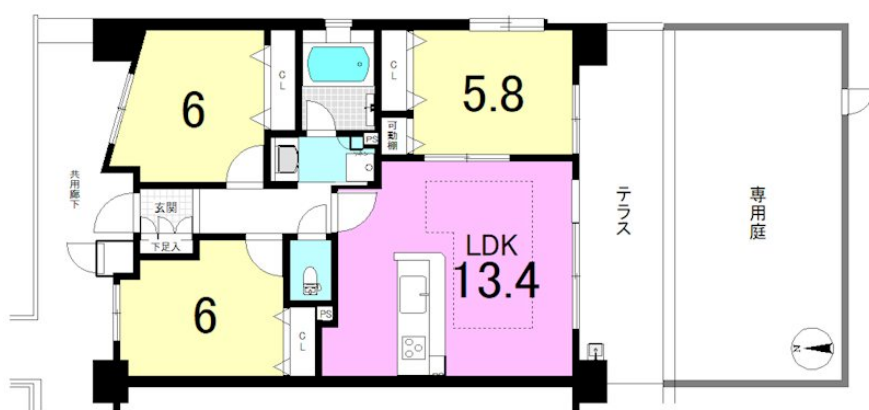
価格	間取りタイプ
2,580万円	3LDK



【外観】



【間取り図】



専用庭:使用料600円/月 住居防犯センサー使用料:550円/月 ペット登録料:100円/月 駐車場:3000~11000円/月 バイク置場:700~1000円/月 自転車置場:100~200円/月 売主契約不適合責任免責・設備修復責任免責

物件種目	マンション		
建物名	エスリード京都山科セミリア【会員限定】		
物件所在地	京都府京都市山科区東野八反畑町		
交通	京都地下鉄東西線 東野(京都)駅 徒歩10分 京都地下鉄東西線 柳辻駅 徒歩1分 バス停:山階南小学校 バス停徒歩5分		
専有面積	67.06㎡(壁芯) (約20.28坪)	バルコニー面積	12.3㎡
構造規模	鉄筋コンクリート造7階建		
所在階	1階	総戸数	69戸
築年月	2016年1月27日	修繕積立金	7,200円
管理形態	全部委託	管理費	8,000円
管理人の勤務形態	日勤		
駐車場	有(敷地内)		
土地権利	専有面積割合による所有権の共有		
現況	居住中	引渡日	相談
建築確認番号	開発許可番号		
設備	IHクッキングヒーター/食器洗浄乾燥機/浴室乾燥/トイレ:温水洗浄便座/床暖房/フローリング/室内洗濯機置場/TVインターホン/オートロック/都市ガス/エレベーター		
周辺施設	京都市立山階南小学校 330m / 京都市立山科中学校 120m / クスリのアオキ山科西店 400m / R-77 山科左義長店 285m		
その他費用	専用庭使用料:600円/月 住居防犯センサー使用料:550円/月		
備考			

取引条件の有効期限:2026年6月5日

No.0000006800

現況と異なる場合には現況を優先します。 間取りの「S」はサービスルーム(納戸)です。  
価格は物件の代金総額を表示しており、消費税が課税される場合は税込と表記の上、税込価格で表示しております。

お問合せ先



京都府知事(2)第13786号  
(公社)全日本不動産保証協会(公社)不動産保証協会(公社)近畿公正取引協議会

京都不動産販売株式会社

TEL:0120-58-6155 FAX:075-748-6085

京都府京都市山科区東野門口町13-1山科ハイツ1階

E-Mail: oohashi@kyotofudousan.net

取引態様:媒介(仲介)

