

# FOR SALE

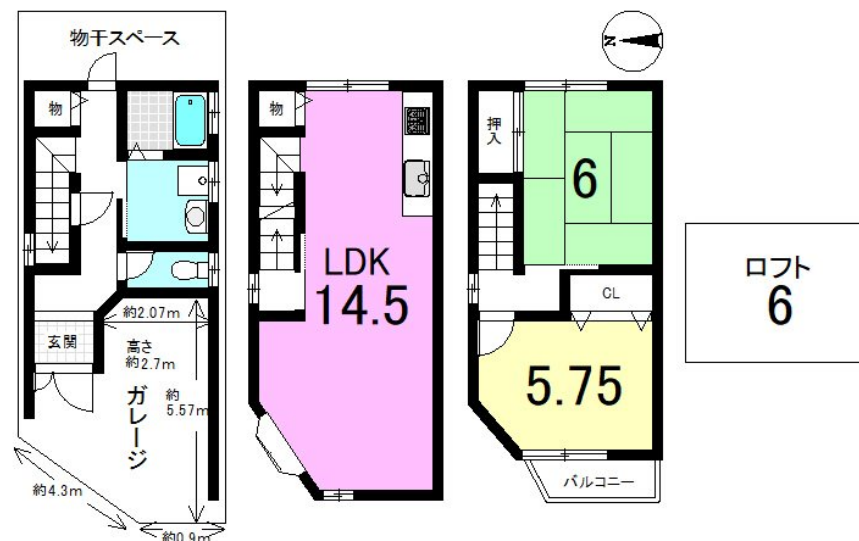
価格	間取りタイプ
1,490万円	2LDK



【外観】



【間取り図】



物件種目	戸建		
物件所在地	京都府京都市山科区勤修寺東栗栖野町		
交通	京都地下鉄東西線 柳辻駅 徒歩10分 京都地下鉄東西線 小野(京都)駅 徒歩19分 バス停:栗栖野(京都府) バス停徒歩3分		
土地面積	42.03㎡ (約12.71坪)	他に私道面積	
建物面積	80.59㎡ (約24.37坪)	地目	宅地
構造規模	木造3階建		
築年月	1998年3月	都市計画	市街化区域
用途地域	第二種中高層住居専用地域		
建ぺい率	60%	容積率	200%
土地権利	所有権		
法令上の制限	宅地造成及び特定盛土等規制法		
現況	居住中	引渡日	相談
接道状況	北6.0m公道 間口7.2m		西6.0m公道 間口5.2m
建築確認番号		開発許可番号	
設備	ロフト付 / TVインターホン / 都市ガス / 公共下水 / 水道:公営		
周辺施設	京都市立勤修小学校 369m / 京都市立勤修中学校 1014m / FRESCO(フレスコ) 勤修店 275m / セブンイレブン 勤修寺西栗栖野町店 194m		
その他費用			
備考			

現況と異なる場合には現況を優先します。 間取りの「S」はサービスルーム(納戸)です。  
 価格は物件の代金総額を表示しており、消費税が課税される場合は税込と表記の上、税込価格で表示しております。

取引条件の有効期限:2026年6月5日

No.0000006735

お問合せ先



京都府知事(2)第13786号  
 (公社)全日本不動産保証協会(公社)不動産保証協会(公社)近畿公正取引協議会

京都不動産販売株式会社

TEL:0120-58-6155 FAX:075-748-6085

京都府京都市山科区東野門口町13-1山科ハイツ1階

E-Mail: oohashi@kyotofudousan.net

取引態様:媒介(仲介)

