

FOR SALE

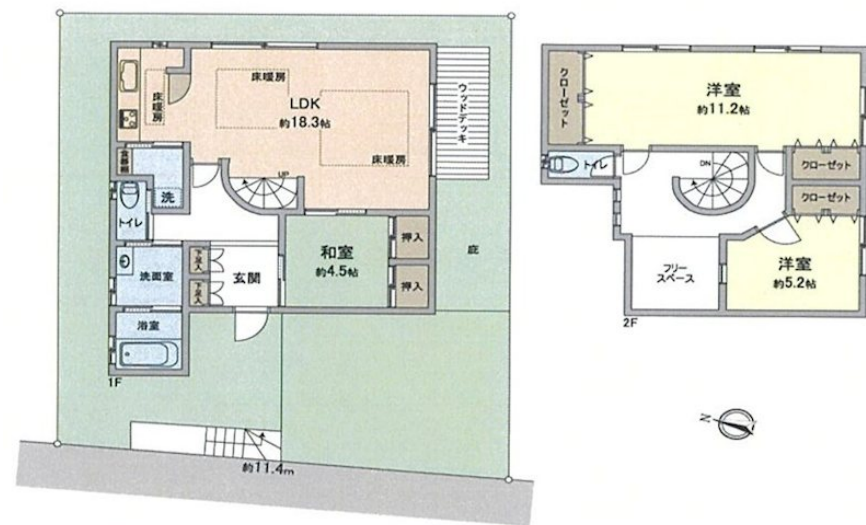
価格	間取りタイプ
3,980万円	3LDK



【外観】



【間取り図】



風致地区第3種地域 土砂災害警戒区域 町会費：3600円/年

現況と異なる場合には現況を優先します。 間取りの「S」はサービスルーム（納戸）です。
価格は物件の代金総額を表示しており、消費税が課税される場合は税込と表記の上、 税込価格で表示しております。

お問合せ先



京都府知事（2）第13786号
（公社）全日本不動産保証協会（公社）不動産保証協会（公社）近畿公正取引協議会

京都不動産販売株式会社

TEL:0120-58-6155 FAX:075-748-6085

京都府京都市山科区東野門口町13-1山科ハイツ1階

物件種目	戸建		
物件所在地	京都府京都市山科区安朱東海道町		
交通	東海道・山陽本線 山科駅 徒歩12分 京都地下鉄東西線 山科駅 徒歩13分 京阪京津線 京阪山科駅 徒歩13分		
土地面積	148.77㎡ (約45.0坪)	他に私道面積	
建物面積	104.95㎡ (約31.74坪)	地目	宅地
構造規模	木造2階建		
築年月	2004年2月	都市計画	市街化区域
用途地域	第一種低層住居専用地域		
建ぺい率	40%	容積率	60%
土地権利	所有権		
法令上の制限	宅地造成等規制法		
現況	居住中	引渡日	相談
接道状況	西5.0m公道 間口11.4m		
建築確認番号		開発許可番号	
設備	食器洗淨乾燥機 / オートバス / 浴室乾燥 / トイレ:温水洗淨便座 / 床暖房 / TVインターホン / ガス:プロパン / 公共下水 / 水道:公営		
周辺施設	京都市立安朱小学校 366m / 京都市立安祥寺中学校 1977m / RACTO (ラクト山科) 1079m / センシルポートインJR山科駅前店 950m		
その他費用			
備考			

取引条件の有効期限:2026年3月4日

No.0000006659

E-Mail:oohashi@kyotofudousan.net

取引態様:媒介(仲介)

