

FOR SALE

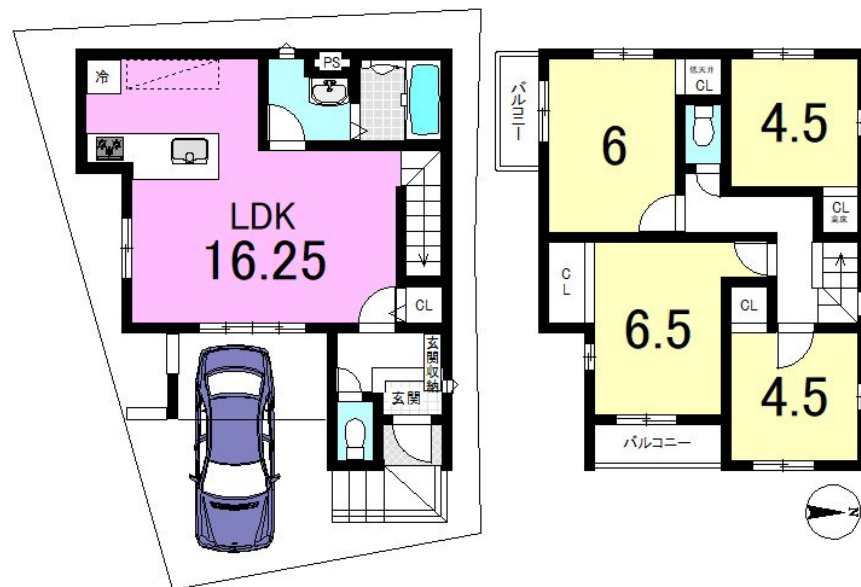
価格	間取りタイプ
2,998万円	4LDK



【外観】



【間取り図】



越境物有（現況測量図参照） 面積は登記時に実測の結果により多少相違する場合あり TVアンテナ・網戸・照明・カーテンレール等はオプション 司法書士・土地家屋調査士は売主指定 フラット35S適合証明書発行費用22万円(税込)/省エネ住宅証明書発行費用16500円(税込) /BELS申請の場合11万円/子育てグリーン住宅支援事業対応可:申請事務手数料55000円（税込） 証明書が必要な場合は決済時まで申し出ください

現況と異なる場合には現況を優先します。 間取りの「S」はサービスルーム（納戸）です。
価格は物件の代金総額を表示しており、消費税が課税される場合は税込と表記の上、 税込価格で表示しております。

お問合せ先



京都府知事（2）第13786号
（公社）全日本不動産保証協会（公社）不動産保証協会（公社）近畿公正取引協議会

京都不動産販売株式会社

TEL:0120-58-6155 FAX:075-748-6085

京都府京都市山科区東野門口町13-1山科ハイツ1階

物件種目	戸建		
物件所在地	京都府京都市山科区西野山中畑町		
交通	京都地下鉄東西線 柳辻駅 徒歩25分 バス停:花山稲荷 バス停徒歩8分		
土地面積	96.24㎡ (約29.11坪)	他に私道面積	
建物面積	89.01㎡ (約26.92坪)	地目	宅地
構造規模	木造2階建		
築年月	2025年12月中旬	都市計画	市街化区域
用途地域	第一種中高層住居専用地域		
建ぺい率	60%	容積率	200%
土地権利	所有権		
法令上の制限	宅地造成及び特定盛土等規制法		
現況	未完成	引渡日	相談
接道状況	東4.06m 間口6.32m		
建築確認番号	第R07確認建築IPEC00248号	開発許可番号	
設備	食器洗浄乾燥機 / 浴室乾燥 / トイレ:温水洗浄便座 / 都市ガス / 公共下水 / 水道:公営		
周辺施設	京都市立百々小学校 623m / 京都市立山科中学校 945m / COREMO(コアモ) 川田店 416m / セブンイレブン 京都山科百々町店 567m		
その他費用			
備考			

取引条件の有効期限:2026年5月24日

No.0000006611

E-Mail: oohashi@kyotofudousan.net

取引態様: 媒介(仲介)

