

FOR SALE

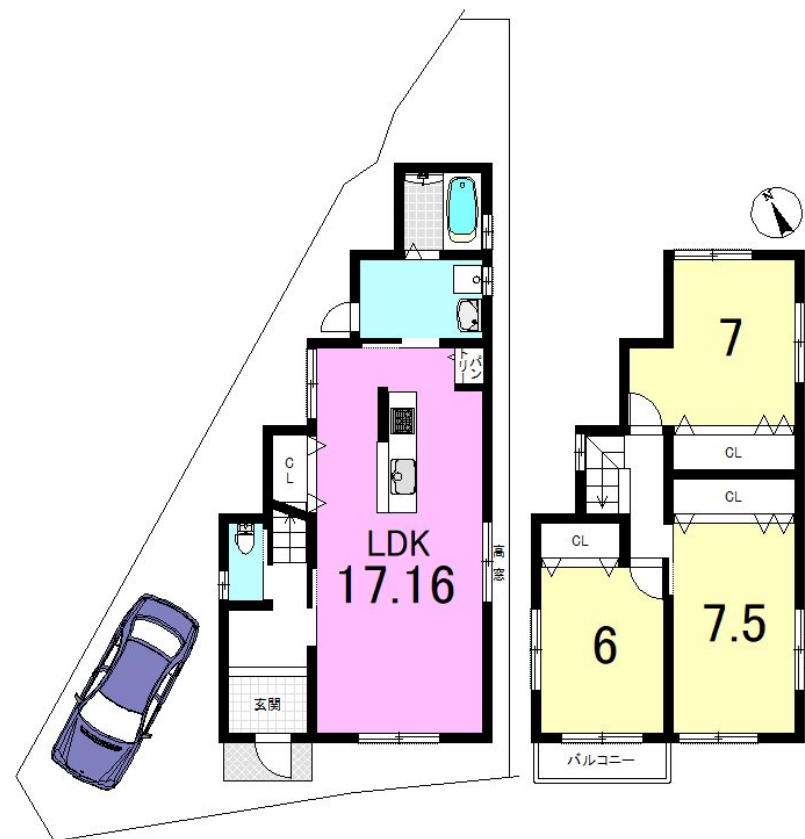
価格	間取りタイプ
2,980万円	3LDK



【外観】



【間取り図】



西側道路：第43条第2項 ただし書き通路 第0010号 令和7年6月25日 西側幅員:約4.09～4.23m 南側道路：非道路 外構費別途要

現況と異なる場合には現況を優先します。 間取りの「S」はサービスルーム（納戸）です。
価格は物件の代金総額を表示しており、消費税が課税される場合は税込と表記の上、 税込価格で表示しております。

お問合せ先



京都府知事（2）第13786号
（公社）全日本不動産保証協会（公社）不動産保証協会（公社）近畿公正取引協議会

京都不動産販売株式会社

TEL:0120-58-6155 FAX:075-748-6085

京都府京都市山科区東野門口町13-1山科ハイツ1階

物件種目	戸建		
物件所在地	京都府京都市山科区四ノ宮川原町		
交通	京阪京津線 四宮駅 徒歩6分 東海道・山陽本線 山科駅 徒歩16分 京都地下鉄東西線 山科駅 徒歩15分		
土地面積	95.46㎡ (約28.87坪)	他に私道面積	
建物面積	90.72㎡ (約27.44坪)	地目	宅地
構造規模	木造2階建		
築年月	2026年4月上旬	都市計画	市街化区域
用途地域	第一種住居地域		
建ぺい率	60%	容積率	200%
土地権利	所有権		
法令上の制限	宅地造成等規制法		
現況	未完成	引渡日	相談
接道状況	西4.09m私道 間口18.13m 南4.8m私道 間口9.08m		
建築確認番号	第R07認研京0046号	開発許可番号	
設備	トイレ:温水洗浄便座 / フローリング / TVインターホン / 都市ガス / 公共下水 / 水道:公営		
周辺施設	京都市立音羽小学校 1188m / 京都市立音羽中学校 1939m / フルコ四ノ宮店 274m / セブンイレブン 京阪四宮駅東店 440m		
その他費用			
備考			

取引条件の有効期限:2026年3月7日

No.0000006549

E-Mail: oohashi@kyotofudousan.net

取引態様:専属専任媒介

