

FOR SALE

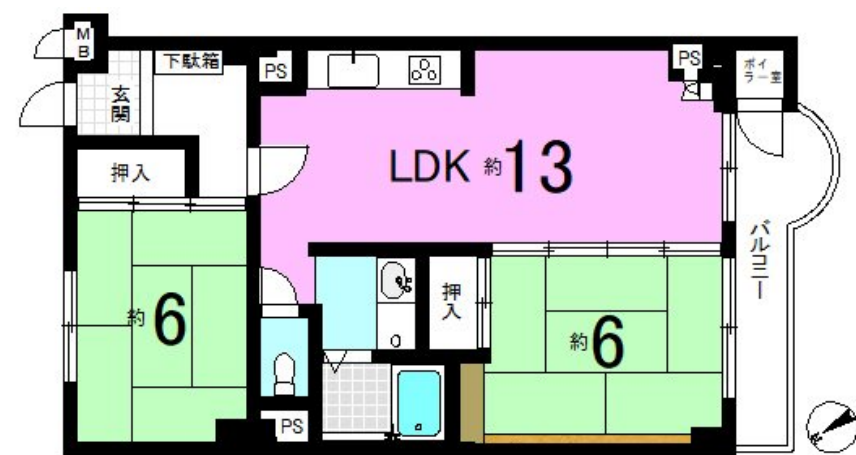
価格	間取りタイプ
1,280万円	2LDK



【外観】



【間取り図】



付属建物:物置鉄筋コンクリート造平家建/2.29㎡ 売主の契約不適合責任免責・設備の修補義務免責 エレベーター停止階:1階、4階、7階

現況と異なる場合には現況を優先します。 間取りの「S」はサービスルーム（納戸）です。
価格は物件の代金総額を表示しており、消費税が課税される場合は税込と表記の上、税込価格で表示しております。

お問合せ先



京都府知事（2）第13786号
（公社）全日本不動産保証協会（公社）不動産保証協会（公社）近畿公正取引協議会

京都不動産販売株式会社

TEL:0120-58-6155 FAX:075-748-6085

京都府京都市山科区東野門口町13-1山科ハイツ1階

物件種目	マンション		
建物名	山科音羽マンションB棟【会員限定】		
物件所在地	京都府京都市山科区音羽野田町		
交通	京都地下鉄東西線 東野（京都）駅 徒歩4分 東海道・山陽本線 山科駅 徒歩13分 京阪京津線 京阪山科駅 徒歩13分		
専有面積	57.07㎡（壁芯） （約17.26坪）	バルコニー面積	5.9㎡
構造規模	鉄筋コンクリート造10階建		
所在階	7階	総戸数	198戸
築年月	1973年1月	修繕積立金	10,830円
管理形態	全部委託	管理費	7,810円
管理人の勤務形態	日勤		
駐車場	空無		
土地権利	専有面積割合による所有権の共有		
現況	空き	引渡日	相談
建築確認番号		開発許可番号	
設備	室内洗濯機置場 / 都市ガス / エレベーター		
周辺施設	京都市立山階小学校 495m / 京都市立安祥寺中学校 704m / 西友 山科店 43m / セブンイレブン 山科東野駅東店 160m		
その他費用			
備考			

取引条件の有効期限:2026年1月3日

No.0000006525

E-Mail:oohashi@kyotofudousan.net

取引態様:媒介(仲介)

