

FOR SALE

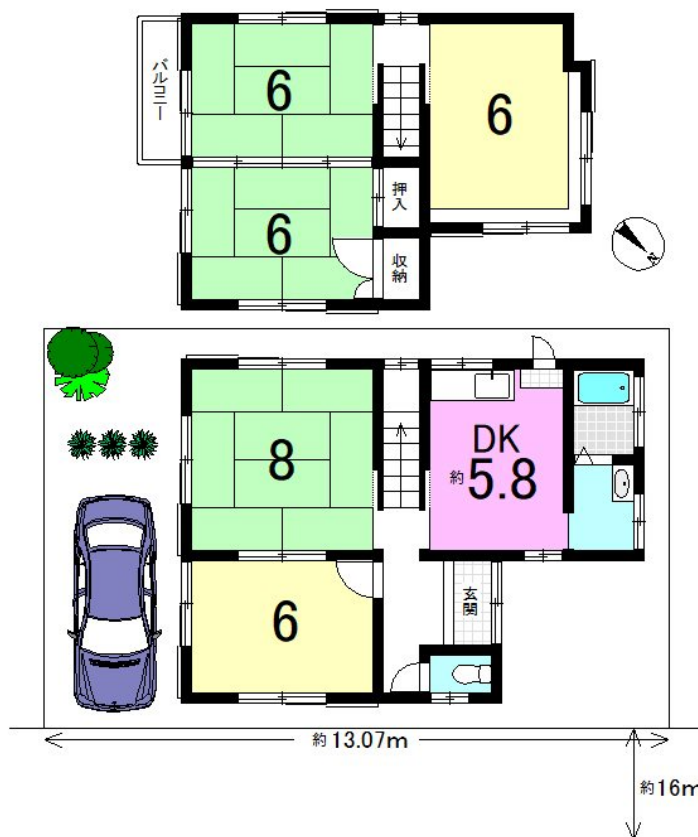
価格	間取りタイプ
1,780万円	5DK



【外観】



【間取り図】



売主の契約不適合責任、設備修補義務免責

現況と異なる場合には現況を優先します。 間取りの「S」はサービスルーム（納戸）です。
 価格は物件の代金総額を表示しており、消費税が課税される場合は税込と表記の上、 税込価格で表示しております。

物件種目	戸建		
物件所在地	滋賀県草津市上笠 4 丁目		
交通	東海道・山陽本線 草津（滋賀）駅 徒歩30分 東海道・山陽本線 草津（滋賀）駅 バス5分 バス停:上笠 バス停徒歩2分		
土地面積	114.03㎡ (約34.49坪)	他に私道面積	
建物面積	81.18㎡ (約24.55坪)	地目	宅地
構造規模	木造2階建		
築年月	1981年3月	都市計画	市街化区域
用途地域	第一種中高層住居専用地域		
建ぺい率	60%	容積率	200%
土地権利	所有権		
法令上の制限			
現況	空き	引渡日	相談
接道状況	北東16.0m公道 間口13.07m		
建築確認番号		開発許可番号	
設備	トイレ:温水洗浄便座 / 床下収納 / 都市ガス / 公共下水 / 水道:公営		
周辺施設	草津市立笠縫小学校 567m / 草津市立新堂中学校 1760m / フレンドマート 上笠店 367m / セブンイレブン 草津下笠店 400m		
その他費用			
備考			

取引条件の有効期限:2026年6月5日

No.0000006449

お問合せ先



京都府知事（2）第13786号
 （公社）全日本不動産保証協会（公社）不動産保証協会（公社）近畿公正取引協議会

京都不動産販売株式会社

TEL:0120-58-6155 FAX:075-748-6085

京都府京都市山科区東野門口町13-1山科ハイツ1階

E-Mail: oohashi@kyotofudousan.net

取引態様: 専属専任媒介

