

# FOR SALE

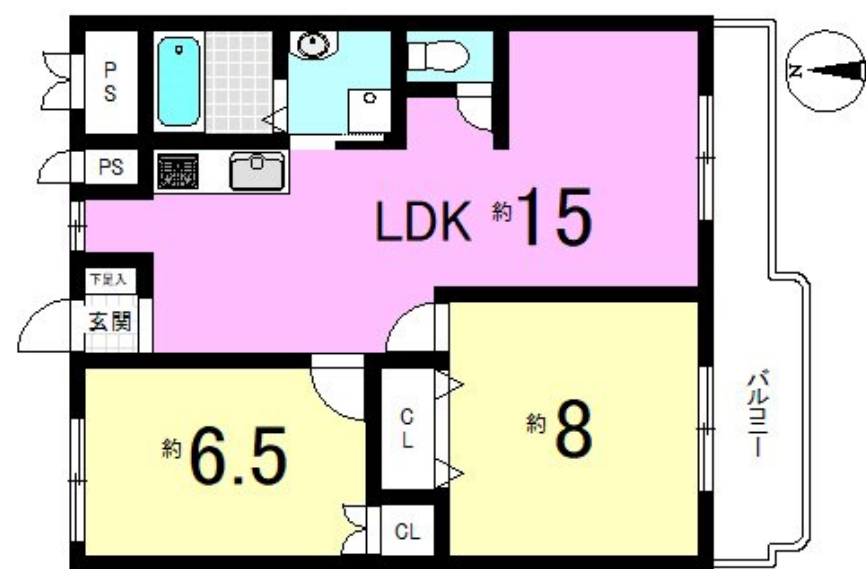
| 価格      | 間取りタイプ |
|---------|--------|
| 1,199万円 | 2LDK   |



【外観】



【間取り図】



司法書士指定有

|          |   |         |         |
|----------|---|---------|---------|
| 物件種目     | マンション   |         |         |
| 建物名      | 山科団地C棟  |         |         |
| 物件所在地    | 京都府京都市山科区西野様子見町   |         |         |
| 交通       | 京都地下鉄東西線 東野（京都）駅 徒歩12分<br>東海道・山陽本線 山科駅 徒歩13分<br>京阪京津線 京阪山科駅 徒歩13分                 |         |         |
| 専有面積     | 58.96㎡（壁芯）<br>（約17.83坪）   | バルコニー面積 | 10.7㎡   |
| 構造規模     | 鉄骨鉄筋コンクリート造10階建   |         |         |
| 所在階      | 8階  | 総戸数     | 210戸    |
| 築年月      | 1973年6月   | 修繕積立金   | 12,000円 |
| 管理形態     | 自主管理  | 管理費     | 5,000円  |
| 管理人の勤務形態 |   |         |         |
| 駐車場      | 空無  |         |         |
| 土地権利     | 専有面積割合による所有権の共有   |         |         |
| 現況       | 空き  | 引渡日     | 即時      |
| 建築確認番号   |   | 開発許可番号  |         |
| 設備       | トイレ:温水洗浄便座 / フローリング / 室内洗濯機置場 / TVインターホン / 都市ガス / エレベーター                          |         |         |
| 周辺施設     | 京都市立山階小学校 493m / 京都市立安祥寺中学校 164m / FRESCO(フレスコ) 西野店 290m / セブンイレブン 京都山科今屋敷町店 264m |         |         |
| その他費用    |   |         |         |
| 備考       |   |         |         |

現況と異なる場合には現況を優先します。 間取りの「S」はサービスルーム（納戸）です。  
 価格は物件の代金総額を表示しており、消費税が課税される場合は税込と表記の上、 税込価格で表示しております。

取引条件の有効期限:2026年3月6日

No.0000006008

お問合せ先



京都府知事（2）第13786号  
 （公社）全日本不動産保証協会（公社）不動産保証協会（公社）近畿公正取引協議会

京都不動産販売株式会社

TEL:0120-58-6155 FAX:075-748-6085

京都府京都市山科区東野門口町13-1山科ハイツ1階

E-Mail: oohashi@kyotofudousan.net

取引態様: 媒介(仲介)

