

FOR SALE

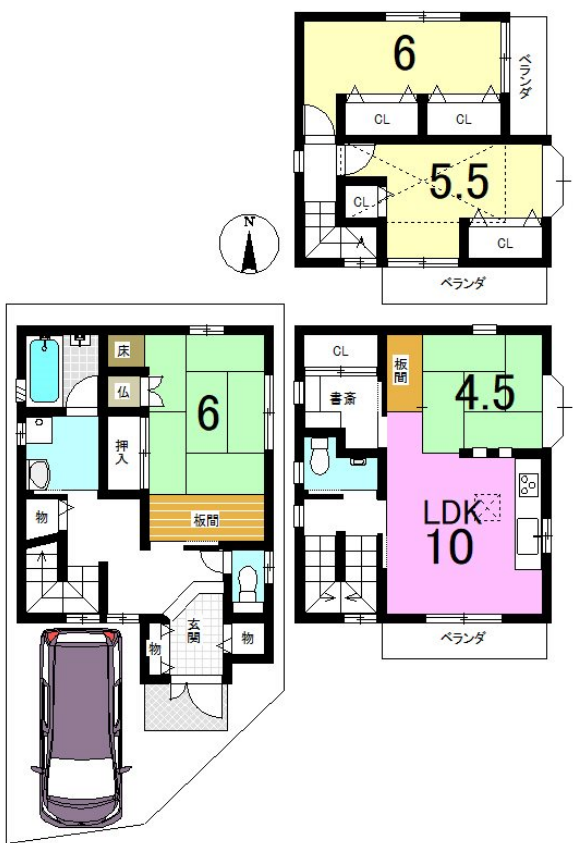
価格	間取りタイプ
2,950万円	4LDK



【外観】



【間取り図】



京都信用金庫北山科支店137m・山科郵便局198m 愛生会病院558m 洛東幼稚園363m・山階保育園264m

物件種目	戸建		
物件所在地	京都府京都市山科区西野今屋敷町		
交通	東海道・山陽本線 山科駅 徒歩15分 京都地下鉄東西線 東野(京都)駅 徒歩12分 バス停:今屋敷公園 バス停徒歩1分		
土地面積	70.73㎡ (約21.39坪)	他に私道面積	
建物面積	98.01㎡ (約29.64坪)	地目	宅地
構造規模	木造3階建		
築年月	2000年9月	都市計画	市街化区域
用途地域	第一種中高層住居専用地域		
建ぺい率	60%	容積率	200%
土地権利	所有権		
法令上の制限	宅地造成及び特定盛土等規制法		
現況	空き	引渡日	相談
接道状況	南10.0m公道 間口3.49m 東4.0m私道 間口8.19m		
建築確認番号		開発許可番号	
設備	IHクッキングヒーター / 浴室乾燥 / トイレ:温水洗浄便座 / フローリング / 床下収納 / 屋根裏収納 / 都市ガス / 公共下水 / 水道:公営		
周辺施設	京都市立鏡山小学校 861m / 京都市立花山中学校 950m / FRESCO(ファミ) 西野店 149m / 七ッソルブ 京都山科今屋敷町店 231m		
その他費用			
備考			

取引条件の有効期限:2026年6月5日 No.0000005961

現況と異なる場合には現況を優先します。 間取りの「S」はサービスルーム(納戸)です。
価格は物件の代金総額を表示しており、消費税が課税される場合は税込と表記の上、 税込価格で表示しております。



京都府知事(2)第13786号
(公社)全日本不動産保証協会(公社)不動産保証協会(公社)近畿公正取引協議会
京都不動産販売株式会社
TEL:0120-58-6155 FAX:075-748-6085
京都府京都市山科区東野門口町13-1山科ハイツ1階

E-Mail: oohashi@kyotofudousan.net

取引態様: 媒介(仲介)

