

# FOR SALE

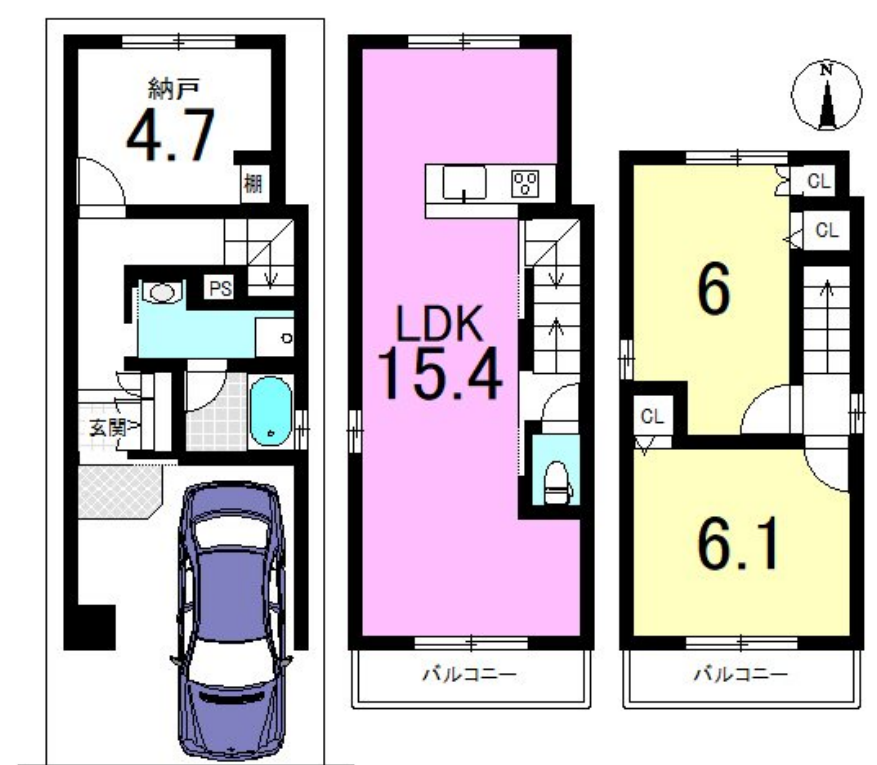
| 価格      | 間取りタイプ |
|---------|--------|
| 2,599万円 | 2SLDK  |



【外観】



【間取り図】



設計監理費用120万円は物件価格に含  
べい率は70%を適用  
外構費用120万円（税込）別途要  
1F車庫面積7.69㎡含  
幅員:前道歩道含  
準防火地域内の準防火建築物のため建

| 物件種目   | 戸建   |        |       |
|--------|--|--------|-------|
| 物件所在地  | 京都府京都市山科区柳辻草海道町  |        |       |
| 交通     | 京都地下鉄東西線 柳辻駅 徒歩3分  |        |       |
| 土地面積   | 42.29㎡<br>(約12.79坪)  | 他に私道面積 |       |
| 建物面積   | 84.23㎡<br>(約25.47坪)  | 地目     | 宅地    |
| 構造規模   | 木造3階建  |        |       |
| 築年月    | 2025年5月  | 都市計画   | 市街化区域 |
| 用途地域   | 第二種中高層住居専用地域   |        |       |
| 建ぺい率   | 60%  | 容積率    | 200%  |
| 土地権利   | 所有権  |        |       |
| 法令上の制限 | 宅地造成等規制法   |        |       |
| 現況     | 未完成  | 引渡日    | 相談    |
| 接道状況   | 南8.62m公道 間口3.79m   |        |       |
| 建築確認番号 | 第ONEX確建京都2420794号  | 開発許可番号 |       |
| 設備     | 食器洗淨乾燥機 / 浴室乾燥 / 複層ガラス   |        |       |
| 周辺施設   | 京都市立大宅小学校 1046m / 京都市立大宅中学校 985m / サンディ 山科柳辻店 116m / ファミリーマート 山科区役所前店 271m |        |       |
| その他費用  |  |        |       |
| 備考     |  |        |       |

取引条件の有効期限:2026年3月8日

No.0000005913

現況と異なる場合には現況を優先します。 間取りの「S」はサービスルーム（納戸）です。  
価格は物件の代金総額を表示しており、消費税が課税される場合は税込と表記の上、 税込価格で表示しております。

お問合せ先

↑

京都府知事（2）第13786号  
（公社）全日本不動産保証協会（公社）不動産保証協会（公社）近畿公正取引協議会  
**京都不動産販売株式会社**  
TEL:0120-58-6155 FAX:075-748-6085  
京都府京都市山科区東野門口町13-1山科ハイツ1階

E-Mail: oohashi@kyotofudousan.net

取引態様: 媒介(仲介)

