

FOR SALE

価格	間取りタイプ
2,200万円	2LDK

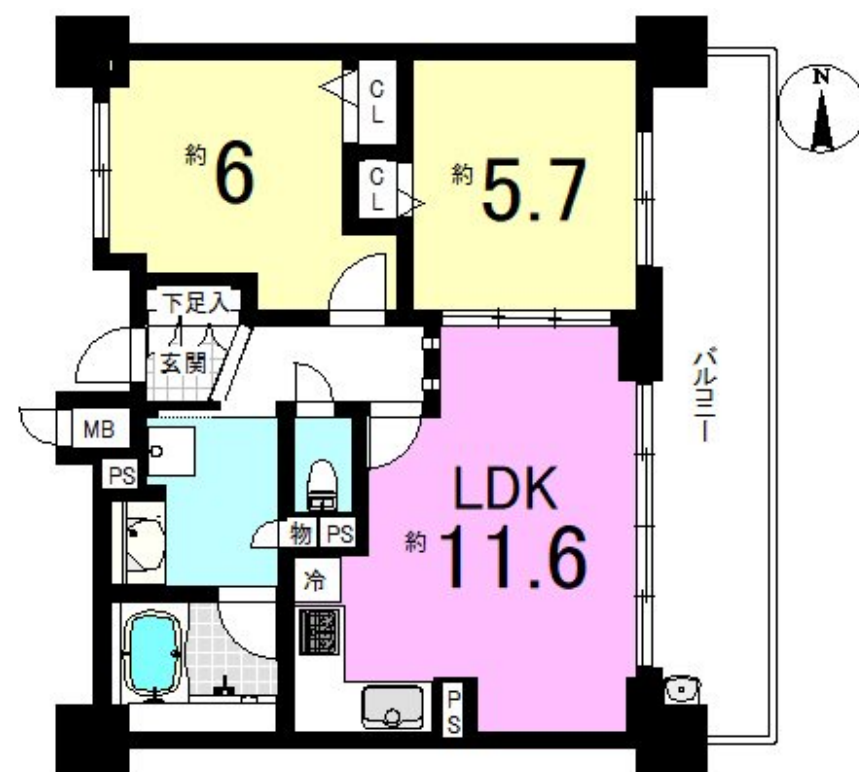
POINT

【外観】



引渡しまでに退去予定 駐車場空状況要確認

【間取り図】



物件種目	マンション		
建物名	エスリード京都山科セミリア【会員限定】		
物件所在地	京都府京都市山科区東野八反畑町		
交通	京都地下鉄東西線 東野(京都)駅 徒歩11分 京都地下鉄東西線 柳辻駅 徒歩13分 バス停:山階南小学校 バス停徒歩5分		
専有面積	53.23㎡(壁芯) (約16.10坪)	バルコニー面積	14.4㎡
構造規模	鉄筋コンクリート造7階建		
所在階	1階	総戸数	69戸
築年月	2016年1月27日	修繕積立金	5,700円
管理形態	全部委託	管理費	6,400円
管理人の勤務形態	日勤		
駐車場	要問合せ		
土地権利	専有面積割合による所有権の共有		
現況	居住中	引渡日	相談
建築確認番号		開発許可番号	
設備	食器洗浄乾燥機 / 浴室乾燥 / 室内洗濯機置場 / オートロック / 都市ガス / エレベーター		
周辺施設	京都市立山階南小学校 330m / 京都市立山科中学校 120m / クスリのアオキ山科西店 400m / 山科左義長店 285m		
その他費用			
備考			

取引条件の有効期限:2026年5月3日

No.0000005771

現況と異なる場合には現況を優先します。 間取りの「S」はサービスルーム(納戸)です。
価格は物件の代金総額を表示しており、消費税が課税される場合は税込と表記の上、税込価格で表示しております。

お問合せ先



京都府知事(2)第13786号
(公社)全日本不動産保証協会(公社)不動産保証協会(公社)近畿公正取引協議会

京都不動産販売株式会社

TEL:0120-58-6155 FAX:075-748-6085

京都府京都市山科区東野門口町13-1山科ハイツ1階

E-Mail: oohashi@kyotofudousan.net

取引態様: 媒介(仲介)

