

FOR SALE

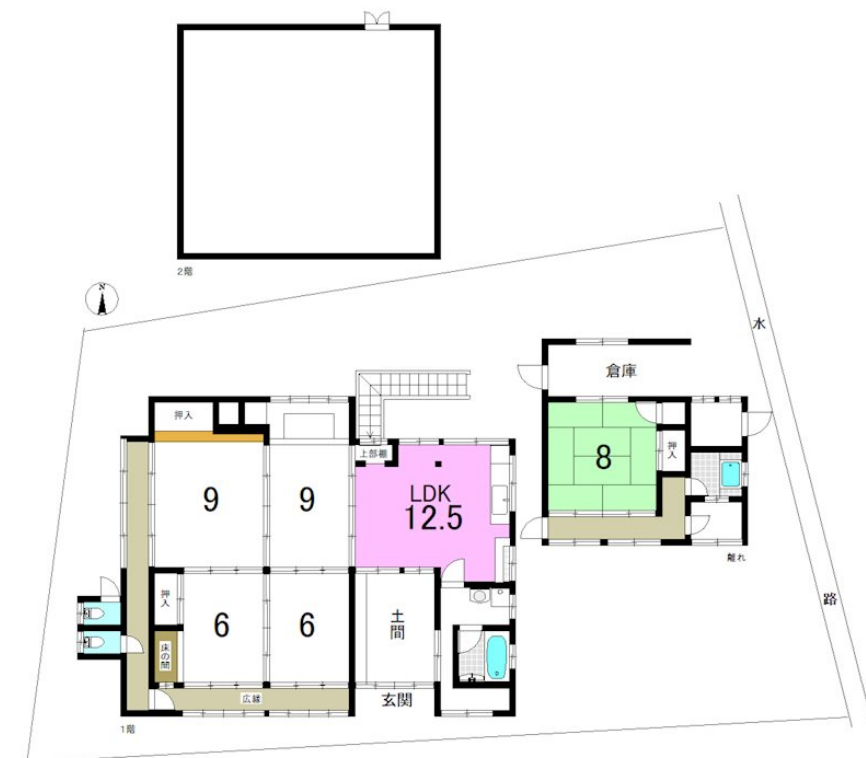
価格	間取りタイプ
980万円	4LDK



【外観】



【間取り図】



建物につきましては築不詳：1958年11月24日、登記移転の登記簿謄本記載がある為、その時点に存在していたという日付です

現況と異なる場合には現況を優先します。 間取りの「S」はサービスルーム（納戸）です。
価格は物件の代金総額を表示しており、消費税が課税される場合は税込と表記の上、 税込価格で表示しております。

物件種目	戸建		
物件所在地	奈良県宇陀郡御杖村神末		
交通	バス停:敷津集会所 バス停徒歩5分		
土地面積	351.0㎡ (約106.17坪)	他に私道面積	
建物面積	128.92㎡ (約38.99坪)	地目	宅地
構造規模	木造1階建		
築年月	1958年11月	都市計画	
用途地域	無指定		
建ぺい率		容積率	
土地権利	所有権		
法令上の制限			
現況	空き	引渡日	相談
接道状況	南5.1m公道 間口27.6m		
建築確認番号		開発許可番号	
設備	トイレ:温水洗浄便座 / ガス:プロパン / 下水:浄化槽_個別 / 水道:公営		
周辺施設	御杖村立御杖小学校 5000m / 御杖村立御杖中学校 4900m		
その他費用			
備考			

取引条件の有効期限:2026年6月4日

No.0000005720

お問合せ先



京都府知事(2)第13786号
(公社)全日本不動産保証協会(公社)不動産保証協会(公社)近畿公正取引協議会

京都不動産販売株式会社

TEL:0120-58-6155 FAX:075-748-6085

京都府京都市山科区東野門口町13-1山科ハイツ1階

E-Mail: oohashi@kyotofudousan.net

取引態様: 専属専任媒介

