

FOR SALE

価格	間取りタイプ
980万円	3K

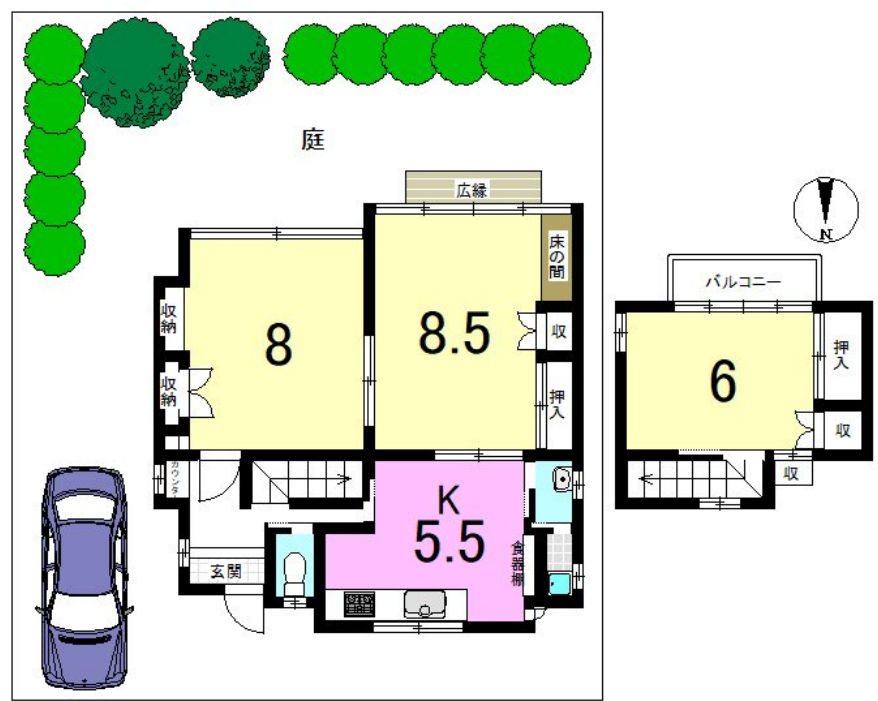


【外観】



申し訳ございません
現地写真不可物件となっております。

【間取り図】



地目を宅地に変更する場合、土地面積が変わります

物件種目	戸建		
物件所在地	京都府京都市山科区四ノ宮小金塚		
交通	京阪京津線 追分(滋賀)駅 徒歩17分 京阪京津線 四宮駅 徒歩19分		
土地面積	127.0㎡ (約38.41坪)	他に私道面積	
建物面積	67.78㎡ (約20.50坪)	地目	山林
構造規模	木造2階建		
築年月	1973年2月	都市計画	市街化区域
用途地域	第一種中高層住居専用地域		
建ぺい率	60%	容積率	200%
土地権利	所有権		
法令上の制限	宅地造成及び特定盛土等規制法		
現況	空き	引渡日	相談
接道状況	北4.77m公道 間口9.14m		
建築確認番号		開発許可番号	
設備	都市ガス / 公共下水 / 水道:公営		
周辺施設	京都市立音羽小学校 2516m / 京都市立音羽中学校 3020m / I-YY 藤尾小金塚店 499m / 大津小金塚簡易郵便局 335m		
その他費用			
備考			

取引条件の有効期限:2026年7月21日 No.0000005511

現況と異なる場合には現況を優先します。 間取りの「S」はサービスルーム(納戸)です。
価格は物件の代金総額を表示しており、消費税が課税される場合は税込と表記の上、税込価格で表示しております。



京都府知事(2)第13786号
(公社)全日本不動産保証協会(公社)不動産保証協会(公社)近畿公正取引協議会
京都不動産販売株式会社
TEL:0120-58-6155 FAX:075-748-6085
京都府京都市山科区東野門口町13-1山科ハイツ1階

E-Mail: oohashi@kyotofudousan.net

取引態様: 媒介(仲介)

