

# FOR SALE

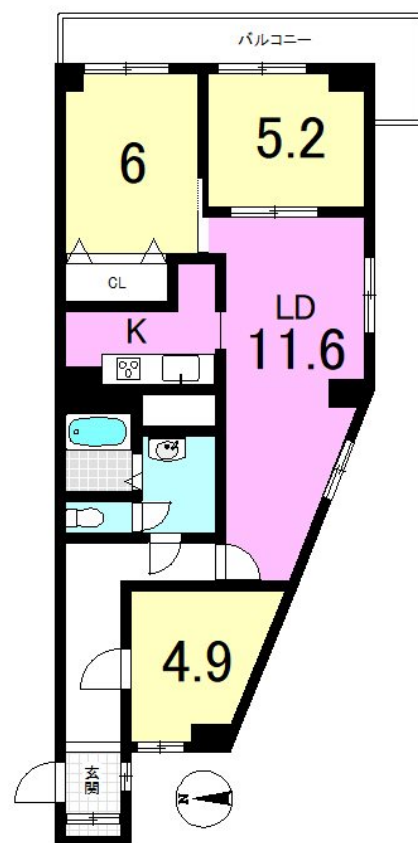
価格	間取りタイプ
1,780万円	3LDK



【外観】



【間取り図】



令和6年度固定資産税・都市計画税：60320円 2025年7月より修繕積立金が14,790円に改定になる予定です

現況と異なる場合には現況を優先します。 間取りの「S」はサービスルーム（納戸）です。  
価格は物件の代金総額を表示しており、消費税が課税される場合は税込と表記の上、税込価格で表示しております。

お問合せ先



京都府知事（2）第13786号  
（公社）全日本不動産保証協会（公社）不動産保証協会（公社）近畿公正取引協議会

京都不動産販売株式会社

TEL:0120-58-6155 FAX:075-748-6085

京都府京都市山科区東野門口町13-1山科ハイツ1階

物件種目	マンション		
建物名	パレス山科		
物件所在地	京都府京都市山科区竹鼻堂ノ前町		
交通	東海道・山陽本線 山科駅 徒歩8分 京都地下鉄東西線 山科駅 徒歩4分 京阪京津線 京阪山科駅 徒歩7分		
専有面積	64.31㎡（登記簿） （約19.45坪）	バルコニー面積	9.4㎡
構造規模	鉄骨鉄筋コンクリート造11階建		
所在階	6階	総戸数	53戸
築年月	1982年1月	修繕積立金	9,600円
管理形態	全部委託	管理費	11,900円
管理人の勤務形態	日勤		
駐車場	空無		
土地権利	専有面積割合による所有権の共有		
現況	空き	引渡日	相談
建築確認番号		開発許可番号	
設備	トイレ:温水洗浄便座 / 角部屋:東南角住戸 / 都市ガス / エレベーター		
周辺施設	京都市立山階小学校 711m / 京都市立安祥寺中学校 631m / サティ 山科竹鼻店 149m / セブンイレブン 京都竹鼻堂/前店 121m		
その他費用			
備考			

取引条件の有効期限:2026年3月6日

No.0000005475

E-Mail: oohashi@kyotofudousan.net

取引態様: 媒介(仲介)

