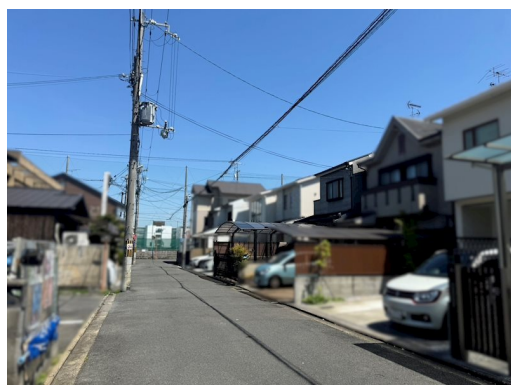


FOR SALE

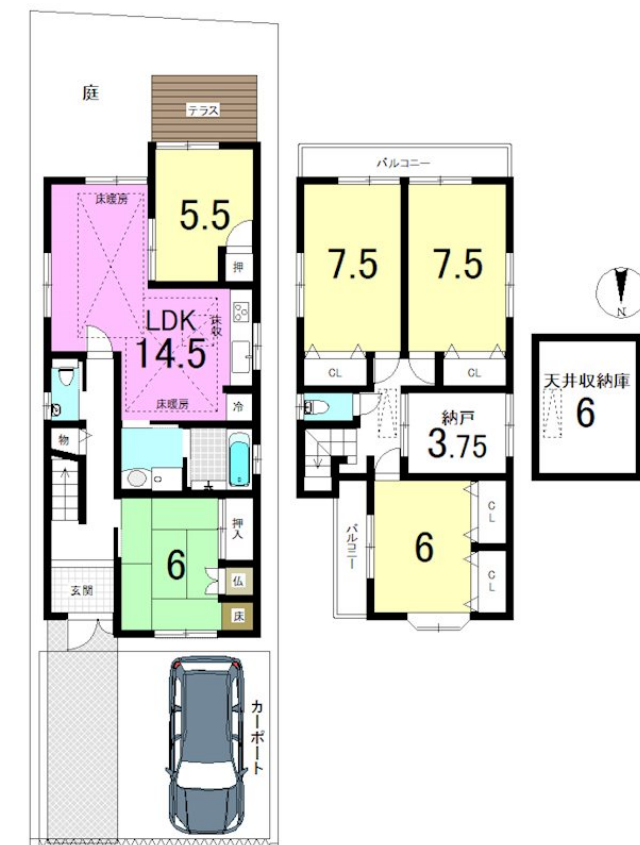
価格	間取りタイプ
4,380万円	5SLDK



【外観】



【間取り図】



当時、分筆後の残地扱いにより、土地面積の実測は増減する場合がありますが、公簿取引とさせていただきます。ファミリーマート妙心寺前店453m・竜安寺郵便局427m 仁和寺889m・妙心寺北門297m

物件種目	戸建		
物件所在地	京都府京都市右京区谷口梅津間町		
交通	嵐電(京福)北野線 龍安寺駅 徒歩2分 バス停:妙心寺北門前 バス停徒歩4分		
土地面積	151.47㎡ (約45.81坪)	他に私道面積	
建物面積	119.47㎡ (約36.13坪)	地目	宅地
構造規模	木造2階建		
築年月	2000年3月15日	都市計画	市街化区域
用途地域	第一種低層住居専用地域		
建ぺい率	50%	容積率	80%
土地権利	所有権		
法令上の制限			
現況	空き	引渡日	相談
接道状況	北5.4m 間口6.22m		
建築確認番号		開発許可番号	
設備	浴室乾燥 / 床下収納 / 屋根裏収納 / 都市ガス / 公共下水 / 水道:公営		
周辺施設	京都市立御室小学校 768m / 京都市立双ヶ丘中学校 976m / スーパーコモン 437m / ファミリーマート 妙心寺駅前店 453m / 京都竜安寺郵便局 427m		
その他費用			
備考			

取引条件の有効期限:2026年4月21日

No.0000005283

現況と異なる場合には現況を優先します。 間取りの「S」はサービスルーム(納戸)です。
価格は物件の代金総額を表示しており、消費税が課税される場合は税込と表記の上、税込価格で表示しております。

お問合せ先



京都府知事(2)第13786号
(公社)全日本不動産保証協会(公社)不動産保証協会(公社)近畿公正取引協議会

京都不動産販売株式会社

TEL:0120-58-6155 FAX:075-748-6085

京都府京都市山科区東野門口町13-1山科ハイツ1階

E-Mail: oohashi@kyotofudousan.net

取引態様: 媒介(仲介)

