

# FOR SALE

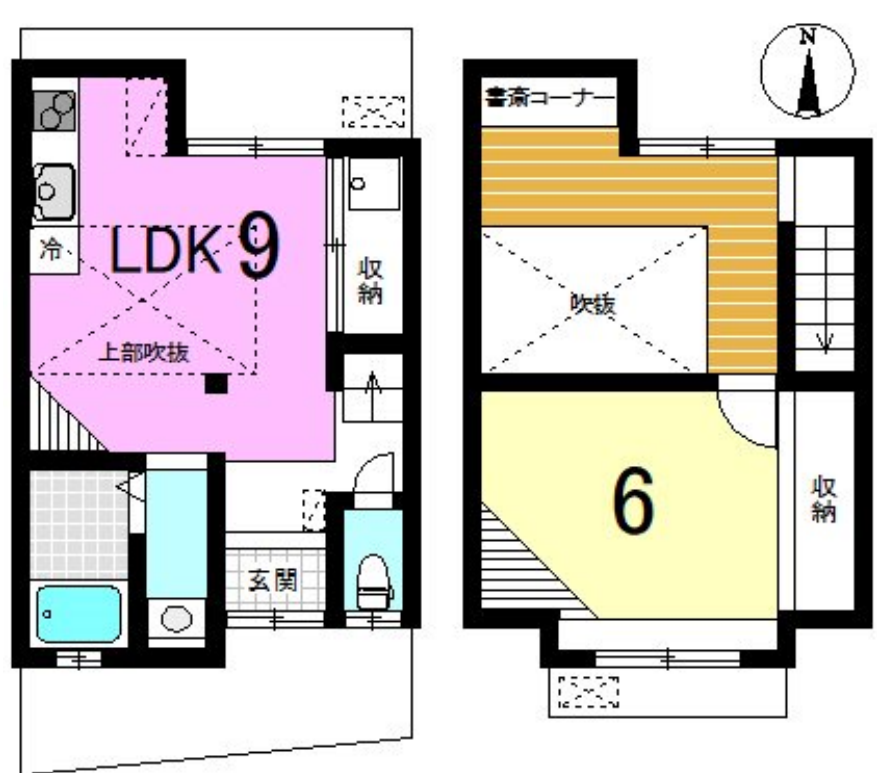
価格	間取りタイプ
1,000万円	1SLDK



【外観】



【間取り図】



宅地造成工事規制区域 68000円/月に賃貸中 年間予定賃料収入816000円

物件種目	戸建		
物件所在地	京都府京都市山科区大宅古海道町		
交通	京都地下鉄東西線 柳辻駅 徒歩11分		
土地面積	39.73㎡ (約12.01坪)	他に私道面積	
建物面積	41.35㎡ (約12.50坪)	地目	宅地
構造規模	木造2階建		
築年月	1975年11月	都市計画	市街化区域
用途地域	第一種中高層住居専用地域		
建ぺい率	60%	容積率	160%
土地権利	所有権		
法令上の制限			
現況	賃貸中	引渡日	相談
接道状況	南4.0m私道 間口5.4m		
建築確認番号		開発許可番号	
設備	浴室乾燥 / トイレ:温水洗浄便座 / フローリング / 吹抜 / エアコン 2台 / 都市ガス / 公共下水 / 水道:公営		
周辺施設	京都市立大宅小学校 606m / 京都市立大宅中学校 516m / マックスバリュ大塚店 740m / セブンス山科大宅鳥井脇町店 256m		
その他費用			
備考			

現況と異なる場合には現況を優先します。 間取りの「S」はサービスルーム（納戸）です。  
価格は物件の代金総額を表示しており、消費税が課税される場合は税込と表記の上、 税込価格で表示しております。

取引条件の有効期限:2026年3月11日

No.0000004049

お問合せ先



京都府知事（2）第13786号  
（公社）全日本不動産保証協会（公社）不動産保証協会（公社）近畿公正取引協議会

京都不動産販売株式会社

TEL:0120-58-6155 FAX:075-748-6085

京都府京都市山科区東野門口町13-1山科ハイツ1階

E-Mail: oohashi@kyotofudousan.net

取引態様:媒介(仲介)

